



# PRODUKTKATALOG 2019





# Innehåll

■	Datakabel - för installation i strukturerade kabelsystem	6
■	Datakabel - för utomhusbruk	6-7
■	Flexrör	7
■	Datauttag av keystone typ	8-9
■	Patchpaneler	9
■	Patchkablage - oskärmad & skärmad	10-11
■	Slimpatch-kablage	12
■	Stavkablage	13
■	Uttagsserier & boxar	14-15
■	ALP-serien	14
■	Uttagsboxar för koppar & fiber	15
■	Termineringsboxar & tillbehör	16-17
■	Fiberkabel	18-21
■	DLT-kabel Torr Loose Tube	18
■	MTX-kabel 900µ Tight Buffer	18
■	LD-Hybrid Singelmod/Multimod	20
■	TAC-kabel för extrema miljöer	21
■	CST-kabel armerad	21
■	Fiberskarvstycken	22-23
■	Pigtail & Fanout	24-25
■	Fiberoptiska patchkablage	26-35
■	Stativ & kabelhållare	36
■	Uttagslock för andra fabrikat	37



## ECS - European Cabling Systems

### Infrastruktur för nätverk



#### Generella fastighetsnät – ett strategiskt beslut!

Din mobiltelefon och dator byter du ofta, men fastighetsnätet, det vill säga kablarna i väggen, förväntas finnas där som en osynlig men nog så viktig del av företagets infrastruktur under många år framöver. Idén bakom generella fastighetsnät är enkel. Företagets kostnader sänks genom strukturerade installationer och ger nätverket en lång livslängd.

#### Generellt fastighetsnät för framtiden

ECS är konstruerat för att överträffa dagens standarder och uppfylla morgondagens ökande behov av bandbredd och överföringshastighet.

Kontor och bostad, litet som stort spelar ingen roll, ECS är ett modulärt system vilket innebär att det lämpar sig lika bra för installationer i privatbostäder som i kommersiella fastigheter som kontor- och industribyggnader eller i komplexa datacenter.

#### Välbeprövat

ECS har installerats sedan 1995 på den skandinaviska marknaden och med miljontals installerade länkar och tusentals licensierade installatörer är ECS en välbeprövad succé.

#### Bygger på standard

ECS, European Cabling Systems bygger på etablerade standarder för generella fastighetsnät, SS EN-50 173 och TIA 568B. Exempel på applikationer anpassade för generella kabelsystem: Ethernet IEEE802.3, 100Mb/s, 1000Mb/s, 10Gb/s, Power over Ethernet, telefoni, VoIP (Voice over IP), ISDN, ATM, Video over IP.

#### Fiber

ECS-fiber består av ett komplett system av fiberkabel, termineringsboxar och material för svetsning av fiber. Alla typer av optisk fiber finns att tillgå i olika konstruktioner av kablar. Singelmod fiber levereras normalt enligt standarderna, G652.D eller G675A1/2. Multimod fiber finns i OM1, OM2, OM3, OM4 och OM5.

#### Koppar

ECS-koppar innehåller såväl oskärmade som skärmade systemlösningar från kategori 6 till kategori 6A med möjligheter att anpassa systemets prestanda efter användarens behov.

#### Miljö

ECS produkterna tillverkas av medvetna materialval och levereras i halogenfritt utförande. ECS uppfyller kraven enligt RoHS direktiven 2011/65/EU (RoHS 2) samt REACH direktivet och jobbar kontinuerligt och målinriktat för att säkerställa att vår del av dessa direktiv uppfylls och att du som kund är informerad och uppdaterad. ECS uppfyller även kraven från Svanen och dessutom pågår ett kontinuerligt arbete med att klassificera och lägga in produkterna i SundaHus och Byggarbetsdömnings databaser.



### **Garantier**

ECS är en trygg investering i företagets infrastruktur. 15 års materialgaranti skyddar installatörens och användarens investerade tid och kapital. En certifierad installation är dessutom försedd med en lika lång länkgaranti som garanterar de installerade länkarnas elektriska prestanda. Det ska vara lätt att göra rätt. ECS är lätt att montera, det sparar tid, kostnader och gör det enkelt att bygga högklassiga kabelsystem.

### **Licensierade installatörer**

ECS installeras av fackmän. Med tusentals ECS-licensierade installatörer i Sverige finns det alltid tillgång till lokal kompetens. ECS-installatörer har minst en 2-årig bakgrund inom branschen innan de kan bli ECS licensierade. Majoriteten av ECS-installatörerna har en mångårig bakgrund från kabelsystemmarknaden.

### **Licensieringskurser**

Blivande ECS-installatörer genomgår en 2-dagars licensieringskurs som ger en god inblick i standarder och regler för fastighetsnät och kabelsystem och ger nödvändig kunskap för att installera ett ECS kabelsystem korrekt. Kurserna hålls regelbundet på flera platser i landet. En förteckning över tider och platser finns på [ecs.se](http://ecs.se) och [alcadon.se](http://alcadon.se). Det finns även möjlighet att anordna kurser för enskilda företag utanför det ordinarie kursprogrammet.

### **Registrering av installationer**

ECS-installationer registreras via e-post till [ecsreg@alca.se](mailto:ecsreg@alca.se).

### **Kvalitetssäkring**

För verifiering av installationer använder installatören kalibrerade mätinstrument och fördefinierade mätstandarder. Samtliga länktester kontrolleras dessutom med specialanpassad mjukvara av den nationella distributören.

### **Att välja fastighetsnät**

Det blir allt viktigare för företag att välja rätt fastighetsnät då kraven på prestanda ökar med fler och fler anslutna enheter. ECS är en trygg investering för företagets infrastruktur. I vårt breda sortiment av ECS produkter hittar du alla komponenter som kan behövas för att installera nätverk för alla behov.



Aktuella utbildningsdatum hittar du på vår hemsida.





# Datakabel

för installation i strukturerade kabelsystem.

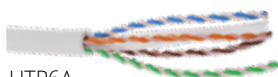
Kablarnas prestanda överträffar kraven enligt EN 50173, IEC 61156-5, ISO 11801 samt TIA/EIA-568-B.2-1.



UTP6NG

Oskärmd halogenfri kategori 6-kabel för inomhusbruk försedd med centralt placerad distanskardel för optimal prestanda.

PRODUKTNUMMER	PRODUKTBESKRIVNING	FÖRPACKNING	BRANDKLASS	MILJÖMÄRKNING
UTP6NG/KART	ECS kabel U/UTP Kat.6 LSZH	305 m kartong	Dca-s2,d2,a1	SH, BvB
UTP6NG	ECS kabel U/UTP Kat.6 LSZH	500 m trumma	Dca-s2,d2,a1	SH, BvB



UTP6A

Oskärmd halogenfri kategori 6A-kabel för inomhusbruk försedd med centralt placerad distanskardel samt mantel med luftkanaler för att undvika Alien Crosstalk (AXTalk).

PRODUKTNUMMER	PRODUKTBESKRIVNING	FÖRPACKNING	BRANDKLASS	MILJÖMÄRKNING
UTP6A	ECS kabel U/UTP Kat.6A LSZH	500 m trumma	Dca-s1,d2,a1	BvB



STP6A

Skärmd halogenfri kategori 6A-kabel för inomhusbruk försedd med individuellt skärmda par och en gemensam folie för optimal prestanda.

PRODUKTNUMMER	PRODUKTBESKRIVNING	FÖRPACKNING	BRANDKLASS	MILJÖMÄRKNING
STP6A	ECS kabel F/FTP Kat.6A LSZH	500 m trumma	Dca-s1,d1,a1	BvB



9928654129

Skärmd halogenfri kategori 7-kabel för inomhusbruk försedd med individuellt skärmda par med en gemensam folie och skärmstrumpa.

PRODUKTNUMMER	PRODUKTBESKRIVNING	FÖRPACKNING	BRANDKLASS
9928654129	ECS kabel Kat.7 S/FTP HFFR PIMF	500 m trumma	Dca-s1,d2,a1

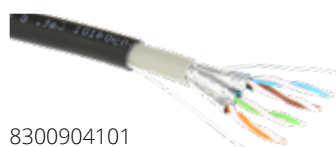
# Datakabel

för utomhusbruk

Kablarnas prestanda överträffar kraven enligt EN 50173, IEC 61156-5, ISO 11801 samt TIA/EIA-568-B.2-1.



750UZ04101



8300904101

Utomhuskabel kategori 6 försedd med en yttre UV-resistent halogenfri mantel som gör kabeln användbar både utomhus och inomhus.

PRODUKTNUMMER	PRODUKTBESKRIVNING	FÖRPACKNING	BRANDKLASS
750UZ04101	ECS kabel U/UTP Kat.6 utomhus HFFR	500 m trumma	Dca-s1,d2,a1
8300904101	ECS kabel U/FTP Kat.6 utomhus HFFR	500 m trumma	Dca-s1,d2,a1





Datakabel för utomhusbruk forts.



9929706101

Utomhuskabel kategori 7 försedd med en yttre UV-resistent halogenfri mantel som gör kabeln användbar både utomhus och inomhus.

PRODUKTNUMMER	PRODUKTBESKRIVNING	FÖRPACKNING	BRANDKLASS
9929706101	ECS kabel S/FTP Kat.7 utomhus HFFR	500 m trumma	Dca-s2,d2,a1



9928659101

Utomhuskabel kategori 7 för direktförläggning i mark försedd med korrugerad stålarmring och en yttre UV-resistent PE-mantel.

PRODUKTNUMMER	PRODUKTBESKRIVNING	FÖRPACKNING	BRANDKLASS
9928659101	ECS kabel S/FTP Kat.7 utomhus Direct Burial PE	500 m trumma	Eca



9928460101

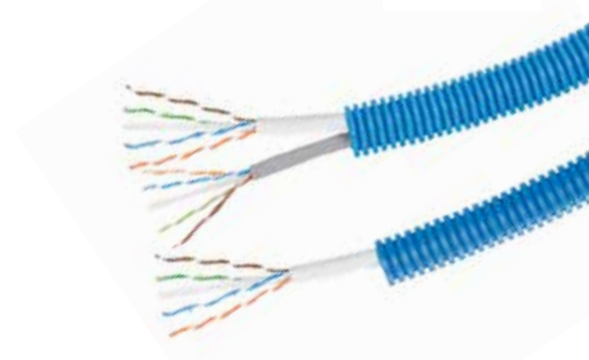
Flexibel kategori 7 kabel för t.ex. hissar och kranar i rörliga- och hängapplikationer, samt av- och upprullning på trumma. Flerkarderlig ledare, parvis skärmd med en gemensam folie och skärmstrumpa.

PRODUKTNUMMER	PRODUKTBESKRIVNING	FÖRPACKNING	BRANDKLASS
9928460101	ECS kabel Flex Kat.7 23/7 AWG S/FTP förstärkt PU för rörliga applikationer	500 m trumma	Fca

## Flexrör

### datakabel fördragen i flexslang.

Halogenfritt flexrör tillverkat av polypropylén med kategori 6A alternativt kategori 6 kabel. Rören har en utjämnad insida vilket skyddar och undviker slitage på kabel vid användning. Flexrören är godkända för installation inom -25°C till 90°C och ingjutning upp till 750 N.



PRODUKTNUMMER	PRODUKTBESKRIVNING	FÖRPACKNING	BRANDKLASS	MILJÖMÄRKNING
STP6AFLEX	ECS 1xSTP Kat.6A i Flexslang 16mm LSZH	100m/fp	Dca-s2,d2,a1	
STP6AFLEX/20	ECS 1xSTP Kat.6A i Flexslang 20mm LSZH	100m/fp	Dca-s2,d2,a1	
STP6AFLEXx02	ECS 2xSTP Kat.6A i Flexslang 20mm LSZH Tunnväggig slang	100m/fp	Dca-s2,d2,a1	
UTP6FLEX	ECS 1xUTP Kat.6 i Flexslang 16mm LSZH	100m/fp	Dca-s2,d2,a1	SH, BvB
UTP6FLEXx02	ECS 2xUTP Kat.6 i Flexslang 20mm LSZH	100m/fp	Dca-s2,d2,a1	SH, BvB



# Datauttag

## ECS-jack av keystone typ

ECS-jack som kan monteras i uttagslock från de flesta på marknaden förekommande tillverkarna av uttagslock. Samtliga ECS-jack är godkända enligt gnistbildningsstandarden IEC-60512-99-002. Jacken har endast kopplingsbild 568B för att undvika misstag och är testade och godkända enligt komponentstandarden IEC 60603-7.



AL08UC6



AL08UC6x12



AL08UC6x12/BK

Oskärmat ECS-jack kategori 6 i AL-serien, rekommenderade verktyg vid montering av donet är: kabelskalare, elektronikavbitare eller ECS QT100 Quick Tool.

PRODUKTNUMMER	PRODUKTBESKRIVNING	FÖRPACKNING	MILJÖMÄRKNING
AL08UC6	ECS Keystone jack UTP Kat.6	1	SH, BvB
AL08UC6x12	ECS Keystone jack UTP Kat.6	12-pack	SH, BvB
AL08UC6x12/BK	ECS Keystone jack UTP Kat.6 Svart	12-pack	SH, BvB



TL08UC6



TL08UC6x12

Oskärmat ECS-jack kategori 6 i TL-serien. Rekommenderade verktyg vid montering av donet: kabelskalare och liten sidavbitare, typ "Lindström" elektronikavbitare.

PRODUKTNUMMER	PRODUKTBESKRIVNING	FÖRPACKNING	MILJÖMÄRKNING
TL08UC6	ECS Keystone jack UTP Kat.6 Toolless	1	SH, BvB
TL08UC6x12	ECS Keystone jack UTP Kat.6 Toolless	12-pack	SH, BvB



AL08UC6A



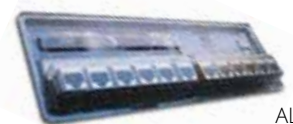
AL08UC6Ax12

Oskärmat ECS-jack kategori 6A i AL-serien. Rekommenderade verktyg vid montering av donet: kabelskalare, elektronikavbitare eller ECS QT100 Quick Tool.

PRODUKTNUMMER	PRODUKTBESKRIVNING	FÖRPACKNING	MILJÖMÄRKNING
AL08UC6A	ECS Keystone jack UTP Kat.6A	1	SH, BvB
AL08UC6Ax12	ECS Keystone jack UTP Kat.6A	12-pack	SH, BvB



AL08SC6A



AL08SC6Ax12

Skärmat ECS-jack kategori 6A i AL-serien. Rekommenderade verktyg vid montering av donet: kabelskalare, elektronikavbitare eller ECS QT100 Quick Tool.

PRODUKTNUMMER	PRODUKTBESKRIVNING	FÖRPACKNING	MILJÖMÄRKNING
AL08SC6A	ECS Keystone jack STP Kat.6A ISO	1	SH, BvB
AL08SC6Ax12	ECS Keystone jack STP Kat.6A ISO	12-pack	



QT100

Kontakteringsverktyg till AL-jacken. Skalar mantel, klipper ledare samt pressar ihop capen.

PRODUKTNUMMER	PRODUKTBESKRIVNING	FÖRPACKNING
QT100	ECS Quick Tool verktyg för AL-jacken	1





# ECS RJ45 Plug STP

## Kategori 6A för fältinstallation

Till både skärmad och oskärmad kabel med solid eller flerkardelig ledare. Kontaktering utan specialverktyg. Direktanslutning till t.ex. IP-kameror eller accesspunkter. Godkända enligt gnistbildningsstandarden IEC-60512-99-002.

PRODUKTNUMMER	PRODUKTBESKRIVNING	FÖRPACKNING	MILJÖMÄRKNING
AFPSC6A	ECS RJ45 Field Plug STP Kat.6A	1	SH, BvB



AFPSC6A

## Patchpaneler

Obestyrkt patchpanel för både skärmade och oskärmade ECS AL- och TL-serien där 24 stycken jack ryms på en höjdenhet. Panelerna är märkta 1-24 och levereras med buntband, kabelhylla och signeringsremsor för märkning.



2408KPEM



2408KPEM/V



2408KPEM/SR

Korskopplingspanel obestyrkt i olika utföranden för ECS jacken AL- och TL-serien.

PRODUKTNUMMER	PRODUKTBESKRIVNING	FÖRPACKNING	MILJÖMÄRKNING
2408KPEM	ECS panel 24port 1HE obestyrkt för AL- och TL-jack inkl. kabelstöd STP/UTP	1	SH, BvB
2408KPEM/V	ECS panel 24port 1HE vinklad obestyrkt för keystonejack inkl. kabelstöd STP/UTP	1	
2408KPEM/SR	ECS panel 24port 1HE obestyrkt för roterbara keystonejack inkl. kabelstöd STP/UTP	1	



2408KPEM-Z

Obestyrkt patchpanel för 24 stycken Kat 6A UTP jack av typen AL08UC6A där jacken monteras i zick zack för att undvika Alien Crosstalk (AXTalk).

PRODUKTNUMMER	PRODUKTBESKRIVNING	FÖRPACKNING	MILJÖMÄRKNING
2408KPEM-Z	ECS panel 24port 1HE obestyrkt för AL-jack Kat.6A UTP inkl. kabelstöd	1	SH, BvB



2408UTP/C6

Korskopplingspanel utformad för att vara kostnadseffektiv med hög prestanda. Installationskabeln ansluts enkelt och snabbt med Krone-verktyg i välbeprövade IDC-kontakter.

PRODUKTNUMMER	PRODUKTBESKRIVNING	FÖRPACKNING	MILJÖMÄRKNING
2408UTP/C6	ECS panel 24port fast IDC 1HE Kat.6 UTP	1	SH, BvB



# Patchkablage

ECS patchkablage håller en mycket jämn och hög kvalitet och är speciellt anpassade för uttagen i ECS kabelsystem. Patchkablagen finns lagerförda i många olika färger och längder från 0,5 meter upp till 30 meter, andra färger och längder kan även specialbeställas. Kablagen är tillverkade i halogenfritt material.

Uppfyller kraven enligt följande standarder:

- ISO/IEC 11801-1:2017 (Ed.1.0) / ISO/IEC 11801-2:2017 (Ed.1.0)
- EN 50173-1:2011
- EN 50173-2:2007 including amendment A1:2010
- IEC 61935-2:2010 (Ed. 3.0) (transmission requirements)

## Kategori 6 oskärmad U/UTP

Oskärmad kategori 6 patchkablage, lagerförda i nio olika färger och längder från 0,5 meter upp till 30 meter. Kablagen är tillverkade i halogenfritt material.

PRODUKTNUMMER	PRODUKTBESKRIVNING
GC6U0.35/xx	Patchkablage Kat. 6 U/UTP LSZH 0.35 meter
GC6U0.5/xx	Patchkablage Kat. 6 U/UTP LSZH 0.5 meter
GC6U1.0/xx	Patchkablage Kat. 6 U/UTP LSZH 1.0 meter
GC6U1.5/xx	Patchkablage Kat. 6 U/UTP LSZH 1.5 meter
GC6U2.0/xx	Patchkablage Kat. 6 U/UTP LSZH 2.0 meter
GC6U3.0/xx	Patchkablage Kat. 6 U/UTP LSZH 3.0 meter
GC6U5.0/xx	Patchkablage Kat. 6 U/UTP LSZH 5.0 meter
GC6U7.5/xx	Patchkablage Kat. 6 U/UTP LSZH 7.5 meter
GC6U10.0/xx	Patchkablage Kat. 6 U/UTP LSZH 10.0 meter
GC6U15.0/xx	Patchkablage Kat. 6 U/UTP LSZH 15.0 meter
GC6U20.0/xx	Patchkablage Kat. 6 U/UTP LSZH 20.0 meter
GC6U25.0/xx	Patchkablage Kat. 6 U/UTP LSZH 25.0 meter
GC6U30.0/xx	Patchkablage Kat. 6 U/UTP LSZH 30.0 meter



Standardfärg vit  
 xx = färgkod  
 RD = röd  
 OR = orange  
 BK = svart  
 BL = blå  
 GN = grön  
 YL = gul  
 WH = vit  
 LI = lila

## Kategori 6A oskärmad U/UTP

Oskärmad kategori 6A patchkablage i halogenfritt utförande för inomhusbruk. Kablagets prestanda överensstämmer med kategori 6A-kraven i ISO/IEC 11801 och EN50173-1.

PRODUKTNUMMER	PRODUKTBESKRIVNING
GC6AU0.5/xx	Patchkablage Kat. 6A U/UTP LSZH 0,5 meter
GC6AU1.0/xx	Patchkablage Kat. 6A U/UTP LSZH 1,0 meter
GC6AU1.5/xx	Patchkablage Kat. 6A U/UTP LSZH 1,5 meter
GC6AU2.0/xx	Patchkablage Kat. 6A U/UTP LSZH 2,0 meter
GC6AU3.0/xx	Patchkablage Kat. 6A U/UTP LSZH 3,0 meter
GC6AU5.0/xx	Patchkablage Kat. 6A U/UTP LSZH 5,0 meter
GC6AU7.5/xx	Patchkablage Kat. 6A U/UTP LSZH 7,5 meter
GC6AU10.0/xx	Patchkablage Kat. 6A U/UTP LSZH 10,0 meter



Standardfärg vit  
 xx = färgkod  
 BL = blå  
 YL = gul  
 WH = vit



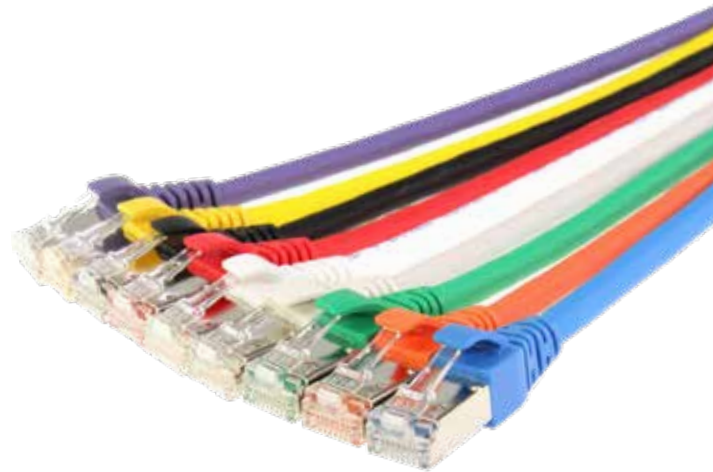
# Patchkablage

## Kategori 6A skärmat S/FTP

Skärmat kategori 6A patchkablage i halogenfritt utförande för inomhusbruk försedd med individuellt skärmatade par och en gemensam folie och skärmstrumpa för optimal prestanda.

Patchkablagen finns lagerförda i nio olika färger (andra färger kan specialbeställas) och längder från 0,5 meter upp till 15 meter

PRODUKTNUMMER	PRODUKTBESKRIVNING
GC6AS0.5/xx	Patchkablage Kat. 6A S/FTP LSZH 0,5 meter
GC6AS1.0/xx	Patchkablage Kat. 6A S/FTP LSZH 1,0 meter
GC6AS1.5/xx	Patchkablage Kat. 6A S/FTP LSZH 1,5 meter
GC6AS2.0/xx	Patchkablage Kat. 6A S/FTP LSZH 2,0 meter
GC6AS3.0/xx	Patchkablage Kat. 6A S/FTP LSZH 3,0 meter
GC6AS5.0/xx	Patchkablage Kat. 6A S/FTP LSZH 5,0 meter
GC6AS7.5/xx	Patchkablage Kat. 6A S/FTP LSZH 7,5 meter
GC6AS10.0/xx	Patchkablage Kat. 6A S/FTP LSZH 10,0 meter
GC6AS15.0/xx	Patchkablage Kat. 6A S/FTP LSZH 15,0 meter



Standardfärg vit  
 xx = färgkod  
 RD = röd  
 OR = orange  
 BK = svart  
 BL = blå  
 GN = grön  
 YL = gul  
 WH = vit  
 LI = lila





# Slimpatch-kablage

ECS oskärmade kategori 6 slimpatch-kablage håller en mycket jämn och hög kvalitet och är speciellt anpassade för korskoppling i miljöer där hög densitet är av yttersta vikt, t.ex. datacenter.

## Kategori 6 oskärmad U/UTP

Oskärmade kategori 6 slimpatch-kablage är speciellt anpassade för korskoppling i miljöer där hög densitet är av yttersta vikt, t.ex. datacenter.

Varje kablage är individuellt testat och uppfyller kraven för ANSI/TIA-568.2-D.

Vit halogenfri kabel med endast en diameter på 3,5mm.

PRODUKTNUMMER	PRODUKTBESKRIVNING
SGC6U0.5/WH	ECS Slimpatch Kat.6 AWG28 LSZH vit U/UTP 0,5m
SGC6U1.0/WH	ECS Slimpatch Kat.6 AWG28 LSZH vit U/UTP 1,0m
SGC6U1.5/WH	ECS Slimpatch Kat.6 AWG28 LSZH vit U/UTP 1,5m
SGC6U2.0/WH	ECS Slimpatch Kat.6 AWG28 LSZH vit U/UTP 2,0m
SGC6U3.0/WH	ECS Slimpatch Kat.6 AWG28 LSZH vit U/UTP 3,0m
SGC6U5.0/WH	ECS Slimpatch Kat.6 AWG28 LSZH vit U/UTP 5,0m
SGC6U7.5/WH	ECS Slimpatch Kat.6 AWG28 LSZH vit U/UTP 7,5m
SGC6U10.0/WH	ECS Slimpatch Kat.6 AWG28 LSZH vit U/UTP 10,0m



SGC6U

## Kategori 6A skärmat U/FTP

Skärmade kategori 6A slimpatch-kablage speciellt anpassade för korskoppling i miljöer där hög densitet är av yttersta vikt, t.ex. datacenter.

Varje kablage är individuellt testat och uppfyller kraven för ANSI/TIA-568.2-D.

Vit halogenfri kabel med endast en diameter på 4,5mm.

PRODUKTNUMMER	PRODUKTBESKRIVNING
SGC6AS0.5/WH	ECS Slimpatch Kat.6A AWG28 LSZH vit U/FTP 0,5m
SGC6AS1.0/WH	ECS Slimpatch Kat.6A AWG28 LSZH vit U/FTP 1,0m
SGC6AS1.5/WH	ECS Slimpatch Kat.6A AWG28 LSZH vit U/FTP 1,5m
SGC6AS2.0/WH	ECS Slimpatch Kat.6A AWG28 LSZH vit U/FTP 2,0m
SGC6AS3.0/WH	ECS Slimpatch Kat.6A AWG28 LSZH vit U/FTP 3,0m
SGC6AS5.0/WH	ECS Slimpatch Kat.6A AWG28 LSZH vit U/FTP 5,0m
SGC6AS7.5/WH	ECS Slimpatch Kat.6A AWG28 LSZH vit U/FTP 7,5m
SGC6AS10.0/WH	ECS Slimpatch Kat.6A AWG28 LSZH vit U/FTP 10,0m



SGC6AS





# Stavkablage

## Kategori 6 oskärmad U/UTP

ECS Stavkablage för inkoppling från uttag i det horisontella kabelsystemet till arbetsplatsuttag i t.ex. en uttagsstav. Kablaget är tillverkat av kategori 6 UTP LSOH kabel samt ECS AL-jack och gjuten oskärmad kat.6 plugg.

PRODUKTNUMMER	PRODUKTBESKRIVNING
STC6U5.0	ECS stavkablage Kat.6 UTP 5,0m
STC6U7.5	ECS stavkablage Kat.6 UTP 7,5m
STC6U10.0	ECS stavkablage Kat.6 UTP 10,0m
STC6U12.5	ECS stavkablage Kat.6 UTP 12,5m
STC6U13.0	ECS stavkablage Kat.6 UTP 13,0m
STC6U15.0	ECS stavkablage Kat.6 UTP 15,0m
STC6U20.0	ECS stavkablage Kat.6 UTP 20,0m



STC6U

## Kategori 6A skärmat S/FTP

ECS Stavkablage för inkoppling från uttag i det horisontella kabelsystemet till arbetsplatsuttag i t.ex. en uttagsstav. Kablaget är tillverkat av kategori 6A S/FTP LSZH kabel samt ECS kategori 6A AL-jack och gjuten skärmat kategori 6A plugg.

PRODUKTNUMMER	PRODUKTBESKRIVNING
STC6AS5.0	ECS stavkablage Kat.6a STP 5,0m
STC6AS7.5	ECS stavkablage Kat.6a STP 7,5m
STC6AS10.0	ECS stavkablage Kat.6a STP 10,0m
STC6AS12.5	ECS stavkablage Kat.6a STP 12,5m
STC6AS15.0	ECS stavkablage Kat.6a STP 15,0m

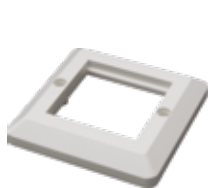


STC6AS





# ALP-serien



ALP0300



ALP0100



ALP4200



ALP0150



ALP0200

Uttagsserie ALP är tillverkad i halogenfri ABS-plast och fri från bromerade flamskyddsmedel. Ytermått: 83x83mm med cc60 hålbild.

PRODUKTNUMMER	PRODUKTBESKRIVNING	FÖRPACKNING	MILJÖMÄRKNING
ALP0300	Monteringsram för 2st brickor passar infälld apparatdosa cc60	1	SH
ALP0100	Bricka 1x8 keystone rak med inbyggd dammlucka utan don	1	SH
ALP4200	Bricka 1x8 keystone 45 (grader) vinklad med inbyggd dammlucka utan don	1	SH
ALP0150	Blindbricka 1/2 om enkeljack önskas	1	SH
ALP0200	Förhöjningsram för utanpåliggande montering, djup 42mm	1	SH



ALP0400



ALP0400/BK



AL-CLIP



ALDC/WH



ALDC/BK

PRODUKTNUMMER	PRODUKTBESKRIVNING	FÖRPACKNING
ALP0400	Anpassningsram vit adapter för ECS-jack i Actassi hålbild	
ALP0400/BK	Anpassningsram svart adapter för ECS-jack i Actassi hålbild	
AL-CLIP	Anpassningsclip till AL-jack för Exxact Centrumplatta 02557	10-pack
ALDC/WH	Dammlucka Vit till AL- och TL-jack ECS	12-pack
ALDC/BK	Dammlucka Svart till AL- och TL-jack ECS	12-pack



SMBF-01



SMBF-02

Smidig och kostnadseffektiv uttagsbox för ett ECS-jack typ AL- och TL-serien. Levereras med dubbelhäftande skumkudde, monteringskruvar och buntband.

PRODUKTNUMMER	PRODUKTBESKRIVNING	FÖRPACKNING
SMBF-01	Uttagbox 1 port för AL och TL jack exkl. jack	1
SMBF-02	Uttagbox 2 port för AL och TL jack exkl. jack	1





# Uttagsboxar för koppar & fiber



SMB-02



SMB-04



SMB-06



SIM-K1



SIM-K2

Uttagsbox för montage på vägg, golv eller tak. Upp till två keystone jack av typen AL08 eller TL08 ryms per modulplats.

PRODUKTNUMMER	PRODUKTBESKRIVNING	FÖRPACKNING
SMB-02	ECS Uttagsbox för 1xmodul typ SIM	1
SMB-04	ECS Uttagsbox för modul typ SIM	1
SMB-06	ECS Uttagsbox för modul typ SIM	1
SIM-K1	Modul 1 x keystone för uttagsbox SMB	1
SIM-K2	Modul 2 x keystone för uttagsbox SMB	1



SIM-B



SFM-B



SFM-LC



SFM-SC

PRODUKTNUMMER	PRODUKTBESKRIVNING	FÖRPACKNING
SIM-B	Modul blank för uttagsbox SMB	1
SFM-B	Keystone blankmodul till SMF-box blindbricka, täcklock vit	1
SFM-LC	Modul LC duplex adapter i keystone för SMB-box	1
SFM-SC	Modul SC simplex adapter i keystone för SMB-box	1



KMB-12

Bredd: 170 mm  
Höjd: 38 mm  
Djup: 118 mm  
Färg: vit

Uttagsbox för keystonejack i ABS-plast. Levereras med två uttagsmoduler med plats för sex jack i varje. Kabelgångar i botten och på sidorna.

PRODUKTNUMMER	PRODUKTBESKRIVNING	FÖRPACKNING
KMB-12	Uttagsbox 6+6 port keystone jack typ AL- och TL-jack	1



FO4004



FO4005

Bredd: 85 mm  
Höjd: 116 mm  
Djup: 23 mm  
Färg: vit

Fiberuttag för SC simplex eller LC duplex skarvstycke. Fiberhantering för 2-fiber med plats för svetshylsor, fyra möjliga ingångar för kabel eller blåsfibertub. Transparent skydd för fiberpatchkablagen i botten. Passar både för traditionell fiberkabel som för blåsfiber. Inkl. plugg och skruv samt 1st svetshylsa.

PRODUKTNUMMER	PRODUKTBESKRIVNING	FÖRPACKNING
FO4004	Fibertermineringsbox/uttag för LC duplex alt. SC simplex, 2-fiber	1
FO4005	Fibertermineringsbox/uttag för SC duplex, 2-fiber	1



# Termineringsboxar & tillbehör

## ECS fiberbox

ECS Termineringsbox för fiber är designad och framtagen för att på ett enkelt och installationsvänligt sätt erhålla en kvalitativ terminering av fiberkabel till uttag. Panelen kan användas i neutrala kabelsystem med frekvenser och överförings-hastigheter för fiber enligt standard SS EN 50173. Fronten levereras tillsammans med boxen inkl. skruvar. 2 stycken kabelvindor, 4st hållare för fiberkabel levereras med boxen.

Mått (BxHxD): 483 mm x 1HE x 227 mm.  
Färg: Svart RAL9004



ECS12-SCD



ECS24-SCD



ECS24-LCD

PRODUKTNUMMER	PRODUKTBESKRIVNING
ECS12-SCD	ECS fiberbox 1HE fast inkl. front 12xSC Duplex hålbild 01-24
ECS24-SCD	ECS fiberbox 1HE fast inkl. front 24xSC Duplex hålbild 01-48
ECS24-LCD	ECS fiberbox 1HE fast inkl. front 24xSC Duplex hålbild 01-48

## KOMBI fiberbox

Utdragbar fiberbox med kullagergejdrar för 100% utdragning. Fronten levereras löst och monteras med 4st skruvar som medföljer fiberboxen. Hålbild för 24 alternativt 48 fiberadapterar på 1 höjdenhet. Kombiboxen klarar flera typer av skarvkassetter, till exempel ECS FO3001 eller Tykoflex multikassett. Centrumpinne med gänga för enkel montering av skarvkassetter. OBS! boxen levereras tom utan fiberhantering.



ECS24KOMBI/SCD



ECS24KOMBI/LCQ / ECS24KOMBI/LCD

ECS24KOMBI 1HE  
Mått (BxHxD): 482 mm (19") x 44 mm (1HE) x 305 mm  
Färg: Svart RAL 9004

PRODUKTNUMMER	PRODUKTBESKRIVNING
ECS24KOMBI/SCD	ECS KOMBI fiberbox 1HE utdragbar inkl. front 24xSC Duplex hålbild 01-48
ECS24KOMBI/LCQ	ECS KOMBI fiberbox 1HE utdragbar inkl. front 24xLC Quad hålbild 01-96
ECS24KOMBI/LCD	ECS KOMBI fiberbox 1HE utdragbar inkl. front 24xSC Duplex hålbild 01-48



ECS48KOMBI/SCD / ECS48KOMBI/LCQ /  
ECS48KOMBI/LCD

ECS48KOMBI 2HE  
Mått (BxHxD): 482 mm (19") x 88 mm (2HE) x 305 mm  
Färg: Svart RAL 9004

PRODUKTNUMMER	PRODUKTBESKRIVNING
ECS48KOMBI/SCD	ECS KOMBI fiberbox 2HE utdragbar inkl. front 48xSC Duplex hålbild 01-96
ECS48KOMBI/LCQ	ECS KOMBI fiberbox 2HE utdragbar inkl. front 48xLC Quad hålbild 01-192
ECS48KOMBI/LCD	ECS KOMBI fiberbox 2HE utdragbar inkl. front 48xLC Duplex hålbild 01-96

# TUS fiberbox

ECS utdragbar termineringsbox för fiber med fronthålbild för 24 portar LC/SC Duplex. Boxen levereras med 2st kabelvindor för säker montering och placering av fiberkabel i termineringsboxen. Skarvstycken/adaptrar ingår ej.

Mått (BxHxD): 483 mm (19") x 44,4 mm (1HE) x 205 mm  
 Ingångar bak: 2 x Ø25 mm, 2 x Ø20 mm  
 Färg: Svart RAL 9004



ECS24-SCD/TUS



ECS24-LCD/TUS

PRODUKTNUMMER	PRODUKTBESKRIVNING
ECS24-SCD/TUS	ECS TUS fiberbox 1HE utdragbar inkl. front 24xSC Duplex hålbild 01-48
ECS24-LCD/TUS	ECS TUS fiberbox 1HE utdragbar inkl. front 24xLC Duplex hålbild 01-48

PRODUKTNUMMER	PRODUKTBESKRIVNING
PP-SCDS	Blindplugg för SC duplex hålbild svart
PP-SCS	Blindplugg för LC duplex / SC simplex hålbild svart



PP-SCDS/SCS



FO3014  
FO3010



FO3006

PRODUKTNUMMER	PRODUKTBESKRIVNING
FO3014	Kabelvinda till fiberbox med 4 st. kabelhållare 14mm
FO3010	Kabelvinda till fiberbox med 4 st. kabelhållare 10mm
FO3006	Spole för fiberhantering, delbar i 6 st. segment, staplingsbar inkl. fästkuddar



FO2002



FO2001



FO3001

PRODUKTNUMMER	PRODUKTBESKRIVNING
FO2002	Hållare för svetshylsor gul gummi, upp till 12 st. enkelhylsor/6st ribbonhylsor
FO2001	Hållare för svetshylsor, upp till 48 st. enkelhylsor alt. 24 st. ribbonhylsor
FO3001	Skarvkassett för 24 st. svetshylsor staplingsbar inkl. lock, hållare och skruv



HYLSA40-60



HYLSA40-04/RIBBON



HYLSA40-08/RIBBON

PRODUKTNUMMER	PRODUKTBESKRIVNING
HYLSA40	Skarvhylsa 40mm
HYLSA40/SLIM	Skarvhylsa 40mm slim
HYLSA60	Skarvhylsa 60mm
HYLSA60/SLIM	Skarvhylsa 60mm slim
HYLSA40-04/RIBBON	Skarvhylsa ribbon 40mm för 4-fiber
HYLSA40-08/RIBBON	Skarvhylsa ribbon 40mm för 8-fiber





# Fiberkabel

ECS erbjuder ett brett sortiment av fiberoptiska kablar för olika miljöer och installationsmetoder. Alla typer av optisk fiber finns att tillgå i olika konstruktioner av kablar. Singelmod fiber levereras normalt enligt standarderna, G652.D eller G675A1/2. Multimod fiber finns i OM-klasserna 1 tom 5. ECS fiberkablar använder den vanligast förekommande färgkoden, EIA/TIA 598-C.



## DLT - Torr Loose Tube

Torr fiberkabel för inom- eller utomhus bruk med en centralt placerad 3,1mm tub för upp till 24 primärskyddade 250 µm fibrer. Alternativt flertalet 2,5mm tuber som kablas runt en centralt placerad dragavlastare av glasfiberarmerad plast (FRP) för fiberantal 48–96 stycken primärskyddade 250 µm fibrer. Torr vattenavstötande tejp förhindrar vatteninträngning längs kabeln. Som skydd mot bland annat dragpåkänning används glasfibergarn E-glas. Kabel har en UV-skyddad halogenfri yttermantel.

### DLT-04-24 fiber Single Loose Tube

Diameter: 7 mm nom.  
Vikt: 42 kg/km  
Max. dragkraft: 1500 N  
Max. trycklast: 400N/cm

### DLT-48 fiber Multi Loose Tube

Diameter: 10 mm nom.  
Vikt: 88 kg/km  
Max. dragkraft: 2000 N  
Max. trycklast: 400N/cm

### DLT-96 fiber Multi Loose Tube

Diameter: 12,5 mm nom.  
Vikt: 130 kg/km  
Max. dragkraft: 2000 N  
Max. trycklast: 440N/cm

Min böjradie installation: 20xD Temperaturområde drift: -40°C till +70°C

### Multimod OM1 62,5/125

PRODUKTNUMMER	PRODUKTBESKRIVNING	MANTELFÄRG	CPR
DLT-620-04	ECS fiberkabel OM1 Torr Loose-tube HFFR 4x62,5/125	Grön	Dca-s2-d2-a1
DLT-620-08	ECS fiberkabel OM1 Torr Loose-tube HFFR 8x62,5/125	Grön	Dca-s2-d2-a1
DLT-620-12	ECS fiberkabel OM1 Torr Loose-tube HFFR 12x62,5/125	Grön	Dca-s2-d2-a1
DLT-620-24	ECS fiberkabel OM1 Torr Loose-tube HFFR 24x62,5/125	Grön	Dca-s2-d2-a1
DLT-620-48	ECS fiberkabel OM1 Torr Loose-tube HFFR 48x62,5/125	Grön	Dca-s2-d2-a1



### Multimod OM3 50/125

DLT-500-04/OM3	ECS fiberkabel OM3 Torr Loose-tube HFFR 4x50/125	Aqua	Dca-s2-d2-a1
DLT-500-08/OM3	ECS fiberkabel OM3 Torr Loose-tube HFFR 8x50/125	Aqua	Dca-s2-d2-a1
DLT-500-12/OM3	ECS fiberkabel OM3 Torr Loose-tube HFFR 12x50/125	Aqua	Dca-s2-d2-a1
DLT-500-24/OM3	ECS fiberkabel OM3 Torr Loose-tube HFFR 24x50/125	Aqua	Dca-s2-d2-a1



### Multimod OM4 50/125

DLT-500-04/OM4	ECS fiberkabel OM4 Torr Loose-tube HFFR 4x50/125	Aqua	Dca-s2-d2-a1
DLT-500-08/OM4	ECS fiberkabel OM4 Torr Loose-tube HFFR 8x50/125	Aqua	Dca-s2-d2-a1
DLT-500-12/OM4	ECS fiberkabel OM4 Torr Loose-tube HFFR 12x50/125	Aqua	Dca-s2-d2-a1
DLT-500-24/OM4	ECS fiberkabel OM4 Torr Loose-tube HFFR 24x50/125	Aqua	Dca-s2-d2-a1
DLT-500-48/OM4	ECS fiberkabel OM4 Torr Loose-tube HFFR 48x50/125	Aqua	Dca-s2-d2-a1



### Multimod OM5 50/125

DLT-500-04/OM5	ECS fiberkabel OM5 Torr Loose-tube HFFR 4x50/125	Limegrön	Dca-s2-d2-a1
DLT-500-08/OM5	ECS fiberkabel OM5 Torr Loose-tube HFFR 8x50/125	Limegrön	Dca-s2-d2-a1
DLT-500-12/OM5	ECS fiberkabel OM5 Torr Loose-tube HFFR 12x50/125	Limegrön	Dca-s2-d2-a1
DLT-500-24/OM5	ECS fiberkabel OM5 Torr Loose-tube HFFR 24x50/125	Limegrön	Dca-s2-d2-a1





Singelmod G652.D



PRODUKTNUMMER	PRODUKTBESKRIVNING	MANTELFÄRG	CPR
DLT-090-04	ECS fiberkabel SM G652D Torr Loose-tube HFFR 4x10/125	Grön	Dca-s2-d2-a1
DLT-090-08	ECS fiberkabel SM G652D Torr Loose-tube HFFR 8x10/125	Grön	Dca-s2-d2-a1
DLT-090-12	ECS fiberkabel SM G652D Torr Loose-tube HFFR 12x10/125	Grön	Dca-s2-d2-a1
DLT-090-24	ECS fiberkabel SM G652D Torr Loose-tube HFFR 24x10/125	Grön	Dca-s2-d2-a1
DLT-090-48	ECS fiberkabel SM G652D Torr Loose-tube HFFR 48x10/125	Grön	Dca-s2-d2-a1
DLT-090-96	ECS fiberkabel SM G652D Torr Loose-tube HFFR 96x10/125	Grön	Dca-s2-d2-a1

## MTX – Tight Buffer 900 µm

Kabeln innehåller upp till 24 fibrer med individuella sekundärskydd om 900 µm. MTX-kabeln tillverkas med halogenfri UV-skyddad mantel (HFFR), ett inre lager av aramidgarn samt en "ripcord" för att underlätta avmantling. Kabeltypen är främst lämpad för installationer inomhus och i skyddade miljöer för kortare sträckor, tex. mellan våningsplan eller till arbetsplatsuttag.



Singelmod G657.A2

PRODUKTNUMMER	PRODUKTBESKRIVNING	MANTELFÄRG	CPR
MTX-090-04/A2	ECS fiberkabel SM G657A2 Tight Buffer HFFR 4x10/125	Grön	Dca-s1-d2-a1
MTX-090-08/A2	ECS fiberkabel SM G657A2 Tight Buffer HFFR 8x10/125	Grön	Dca-s1-d2-a1
MTX-090-12/A2	ECS fiberkabel SM G657A2 Tight Buffer HFFR 12x10/125	Grön	Dca-s1-d2-a1
MTX-090-24/A2	ECS fiberkabel SM G657A2 Tight Buffer HFFR 24x10/125	Grön	Dca-s1-d2-a1

Multimod OM3 50/125



MTX-500-04/OM3	ECS fiberkabel OM3 Tight Buffer HFFR 4x10/125	Aqua	Dca-s1-d2-a1
MTX-500-08/OM3	ECS fiberkabel OM3 Tight Buffer HFFR 8x10/125	Aqua	Dca-s1-d2-a1
MTX-500-12/OM3	ECS fiberkabel OM3 Tight Buffer HFFR 12x10/125	Aqua	Dca-s1-d2-a1
MTX-500-24/OM3	ECS fiberkabel OM3 Tight Buffer HFFR 24x10/125	Aqua	Dca-s1-d2-a1

Multimod OM4 50/125



MTX-500-04/OM4	ECS fiberkabel OM4 fast 4x50/125 HFFR	Aqua	Dca-s1-d2-a1
MTX-500-08/OM4	ECS fiberkabel OM4 fast 8x50/125 HFFR	Aqua	Dca-s1-d2-a1
MTX-500-12/OM4	ECS fiberkabel OM4 fast 12x50/125 HFFR	Aqua	Dca-s1-d2-a1
MTX-500-24/OM4	ECS fiberkabel OM4 fast 24x50/125 HFFR	Aqua	Dca-s1-d2-a1



# Fiberkabel

## LD - Hybrid Singelmod / Multimod

Fiberkabel bestående av fem till trettiosex tuber i upp till tre lager runt en centralt placerad glasfiberarmerad plast (FRP). Rören innehåller upp till tolv färgkodade fibrer med vattenblockerande gel för längsvattentätning. Kabeln är även försedd med en "ripcord" för att underlätta avmantling. Singelmodfibern ligger alltid i gula tuber medan multimodfibern ligger i tuber som följer färgkoden 598-C som börjar med blå.

**LD-04-48 fiber Multi Loose Tube**

Diameter: 9,5 mm nom.  
Vikt: 75 kg/km  
Max. dragkraft: 2700 N  
Max. trycklast: 400N/cm

**LD-72 fiber Multi Loose Tube**

Diameter: 10 mm nom.  
Vikt: 85 kg/km  
Max. dragkraft: 2000 N  
Max. trycklast: 400N/cm

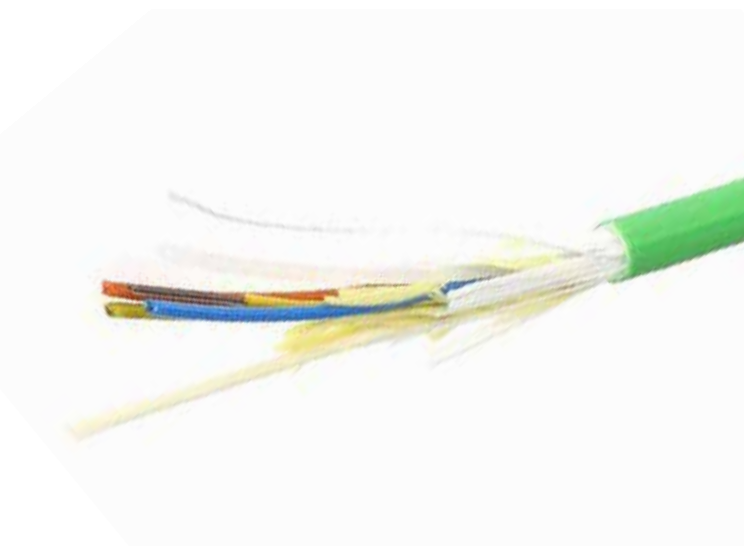
**LD-96 fiber Multi Loose Tube**

Diameter: 11,5 mm nom.  
Vikt: 100 kg/km  
Max. dragkraft: 2000 N  
Max. trycklast: 440N/cm

**LD-144-196 fiber Multi Loose Tube**

Diameter: 14 mm nom.  
Vikt: 155 kg/km  
Max. dragkraft: 2700 N  
Max. trycklast: 440N/cm

Min böjradie installation: 20xD Temperaturområde drift: -40°C till +70°C



### Singelmod G652.D + Multimod OM1 62,5/125

PRODUKTNUMMER	PRODUKTBESKRIVNING	MANTELFÄRG	CPR
LD8x620+8x090	ECS fiberkabel Hybrid Loose-tube HFFR OM1 + G652D 8x62,5+8x10/125	Grön	Dca-s2-d2-a1
LD12x620+12x090	ECS fiberkabel Hybrid Loose-tube HFFR OM1 + G652D 12x62,5+12x10/125	Grön	Dca-s2-d2-a1
LD24x620+24x090	ECS fiberkabel Hybrid Loose-tube HFFR OM1 + G652D 24x62,5+24x10/125	Grön	Dca-s2-d2-a1
LD48x620+48x090	ECS fiberkabel Hybrid Loose-tube HFFR OM1 + G652D 48x62,5+48x10/125	Grön	Dca-s2-d2-a1

### Singelmod G652.D + Multimod OM3

LD12xOM3+12x090	ECS fiberkabel Hybrid Loose-tube HFFR OM3 + G652D 12xOM3+12x10/125	Grön	Dca-s2-d2-a1
LD24xOM3+24x090	ECS fiberkabel Hybrid Loose-tube HFFR OM3 + G652D 24xOM3+24x10/125	Grön	Dca-s2-d2-a1
LD48xOM3+48x090	ECS fiberkabel Hybrid Loose-tube HFFR OM3 + G652D 48xOM3+48x10/125	Grön	Dca-s2-d2-a1
LD96xOM3+96x090	ECS fiberkabel Hybrid Loose-tube HFFR OM3 + G652D 96xOM3+96x10/125	Grön	Dca-s2-d2-a1

### Singelmod G652.D + Multimod OM4

LD12xOM4+12x090	ECS fiberkabel Hybrid Loose-tube HFFR OM4 + G652D 12xOM4+12x10/125	Grön	Dca-s2-d2-a1
LD24xOM4+24x090	ECS fiberkabel Hybrid Loose-tube HFFR OM4 + G652D 24xOM4+24x10/125	Grön	Dca-s2-d2-a1
LD48xOM4+48x090	ECS fiberkabel Hybrid Loose-tube HFFR OM4 + G652D 48xOM4+48x10/125	Grön	Dca-s2-d2-a1





## MSL-kabel

Microfiber-kabel i Loose Tube utförande med gel som skyddar fibrerna i den centralt placerande 1,8mm tunna tuben. Kabeln är halogenfri, UV-beständig, långsvattentät med kevlar som förstärkning. För både inom- och utomhusinstallation i kanalisation. Kabeln har en ytterdiametern på 2,8mm.

### MSL-02-04 fiber Single Loose Tube

Diameter: 2,8 mm nom.  
Vikt: 9 kg/km  
Max. dragkraft: 200 N

Max. trycklast: 50N/cm  
Min böjradie installation: 30 mm  
Temperaturområde drift: -20°C till +60°C



Singelmod G652.D + Multimod OM1 62,5/125

PRODUKTNUMMER	PRODUKTBESKRIVNING	MANTELFÄRG	CPR
MSL-090-02/A2	ECS Mikrofiberkabel SM G657A2 Loose-tube HFFR 2x10/125	Grön	Dca-s1-d2-a1
MSL-090-04/A2	ECS Mikrofiberkabel SM G657A2 Loose-tube HFFR 4x10/125	Grön	Dca-s1-d2-a1

## TAC-kabel för extrema miljöer

Taktisk fiberkabel med UV-beständig mantel i polyuretan (PU) och extra aramidgarn som gör kabeln idealisk för användning i extremt tuffa miljöer. Kabeln är mycket smidig och flexibel samt motståndskraftig mot slitage och kemikalier. Kabeln är speciellt framtagen för militära ändamål.



Singelmod G652.D



PRODUKTNUMMER	PRODUKTBESKRIVNING	MANTELFÄRG	CPR
TAC-090-04	ECS Taktisk fiberkabel SM G652D Tight Buffer HFFR 4x10/125	Svart	Fca
TAC-090-06	ECS Taktisk fiberkabel SM G652D Tight Buffer HFFR 6x10/125	Svart	Fca
TAC-090-08	ECS Taktisk fiberkabel SM G652D Tight Buffer HFFR 8x10/125	Svart	Fca
TAC-090-12	ECS Taktisk fiberkabel SM G652D Tight Buffer HFFR 12x10/125	Svart	Fca
TAC-090-24	ECS Taktisk fiberkabel SM G652D Tight Buffer HFFR 24x10/125	Svart	Fca

## CST-kabel armerad

Armerad fiberkabel för utomhusbruk, direkt nergrävning (sandbädd) eller i kanalisation. CST-kabeln är en så kallad torr Loose Tube kabel som är långsvattentät med hjälp av svällband. Kabeln har en halogenfri flamskyddad mantel samt är förstärkt med aramidgarn och korngerat stålband som även fungerar som gnagskydd.



### CST-12-24 fiber Single Loose Tube

Diameter: 9,6 mm nom.  
Vikt: 128 kg/km  
Max. dragkraft: 2700 N  
Max. trycklast: 400N/cm

### CST-48 fiber Multi Loose Tube

Diameter: 11,5 mm nom.  
Vikt: 145 kg/km  
Max. dragkraft: 2700 N  
Max. trycklast: 500N/cm

### CST-96 fiber Multi Loose Tube

Diameter: 15 mm nom.  
Vikt: 250 kg/km  
Max. dragkraft: 2700 N  
Max. trycklast: 500N/cm

Min böjradie installation: 20xD Temperaturområde drift: -40°C till +70°C

Singelmod G652.D

PRODUKTNUMMER	PRODUKTBESKRIVNING	MANTELFÄRG	CPR
CST-090-12	ECS Armerad fiberkabel OS2 torr tub 12x10/125	Svart	Fca
CST-090-24	ECS Armerad fiberkabel OS2 torr tub 24x10/125	Svart	Fca
CST-090-48	ECS Armerad fiberkabel OS2 torr tub 48x10/125	Svart	Fca
CST-090-96	ECS Armerad fiberkabel OS2 torr tub 96x10/125	Svart	Fca



# Fiberskarvstycken

Skarvstycke/fiberadapter för chassimontage i t.ex. fiberboxar och arbetsplatsuttag.  
 Finns i samtliga utföranden för olika fiber- och kontakttyper.  
 Samtliga ECS-Skarvstycken, även multimod levereras med keramisk hylsa  
 (Zirconia sleeve) för bästa prestanda.

## Singelmod



4509



4514



4510



4513

PRODUKTNUMMER	PRODUKTBESKRIVNING	FÄRG
4509	Skarvstycke keramisk hylsa LC duplex SM	blå
4514	Skarvstycke keramisk hylsa LC duplex SM APC	grön
4510	Skarvstycke keramisk hylsa LC quad SM	blå
4513	Skarvstycke keramisk hylsa LC quad SM APC	grön



4507



4517



4506



4508

PRODUKTNUMMER	PRODUKTBESKRIVNING	FÄRG
4507	Skarvstycke keramisk hylsa SC simplex SM	blå
4517	Skarvstycke keramisk hylsa SC simplex SM APC	grön
4506	Skarvstycke keramisk hylsa SC duplex SM	blå
4508	Skarvstycke keramisk hylsa SC duplex SM APC	grön



4525

PRODUKTNUMMER	PRODUKTBESKRIVNING	FÄRG
4525	Skarvstycke keramisk hylsa SC duplex SM UPC/APC	blå/grön



4504



4505

PRODUKTNUMMER	PRODUKTBESKRIVNING	FÄRG
4504	Skarvstycke keramisk hylsa FC SM	metall
4505	Skarvstycke keramisk hylsa FC SM APC	metall



## Multimod



4518      4519      4518      4519      4515      4516      4512      4511

PRODUKTNUMMER	PRODUKTBESKRIVNING	FÄRG
4527	ECS Skarvstycke keramisk hylsa LC duplex MM OM5	Limegrön
4528	ECS Skarvstycke keramisk hylsa LC quad MM OM5	Limegrön
4518	ECS Skarvstycke keramisk hylsa LC duplex MM OM4	Erika Violet
4519	ECS Skarvstycke keramisk hylsa LC quad MM OM4	Erika Violet
4515	ECS Skarvstycke keramisk hylsa LC duplex MM OM3/OM4	Aqua
4516	ECS Skarvstycke keramisk hylsa LC quad MM OM3/OM4	Aqua
4512	ECS Skarvstycke keramisk hylsa LC duplex MM	Beige
4511	ECS Skarvstycke keramisk hylsa LC quad MM	Beige



4523      4503      4502

PRODUKTNUMMER	PRODUKTBESKRIVNING	FÄRG
4523	ECS Skarvstycke keramisk hylsa SC duplex MM OM4	Erika Violet
4503	ECS Skarvstycke keramisk hylsa SC duplex MM OM3/OM4	Aqua
4502	ECS Skarvstycke keramisk hylsa SC duplex MM	Beige



# Pigtail & Fanout

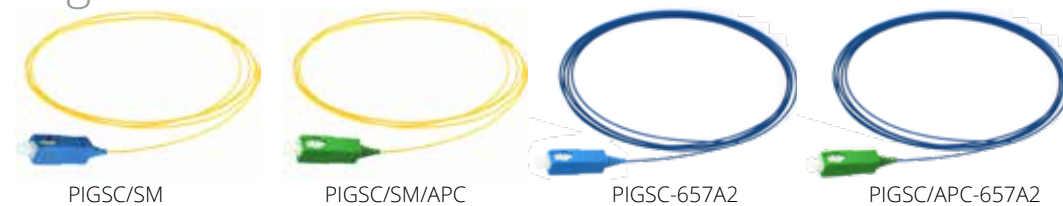
Precisionspolerade fibersvansar för svetsning. 900 µm sekundärskydd med "svetsvänliga" egenskaper. Sitter löst nog för att vara lättskalat, men hårt nog för att de flesta svetsar inte ska lurats att detektera fiberbrott vid dragtest efter svetsning. Dessutom är material och förpackning utformat för att minimera "lockar" på fibern, även detta för att underlätta svetsning.

## Singelmod LC



PRODUKTNUMMER	PRODUKTBESKRIVNING	FÖRPACKNING
PIGLC/SM	ECS Pigtail LC G652D 10/125 1,5m	st.
PIGLC/SMx12	ECS Pigtail LC G652D 10/125 1,5m	12-pack
PIGLC/SM/APC	ECS Pigtail LC/APC G652D 10/125 1,5m	st.
PIGLC/SM/APCx12	ECS Pigtail LC/APC G652D 10/125 1,5m	12-pack
PIGLC-657A2x12	ECS Pigtail LC G657A2 10/125 1,5m	12-pack

## Singelmod SC



PRODUKTNUMMER	PRODUKTBESKRIVNING	FÖRPACKNING
PIGSC/SM	ECS Pigtail SC G652D 10/125 1,5m	st.
PIGSC/SMx12	ECS Pigtail SC G652D 10/125 1,5m	12-pack
PIGSC/SM/APC	ECS Pigtail SC/APC G652D 10/125 1,5m	st.
PIGSC/SM/APCx12	ECS Pigtail SC/APC G652D 10/125 1,5m	12-pack
PIGSC-657A2	ECS Pigtail SC G657A2 10/125 1,5m	st.
PIGSC-657A2x12	ECS Pigtail SC G657A2 10/125 1,5m	12-pack
PIGSC/APC-657A2	ECS Pigtail SC/APC G657A2 10/125 1,5m	st.

## Singelmod ST



PIGST/SM

PRODUKTNUMMER	PRODUKTBESKRIVNING	FÖRPACKNING
PIGST/SM	ECS Pigtail ST G652D 10/125 1,5m	st.

## Singelmod FC



PIGFC/SM

PRODUKTNUMMER	PRODUKTBESKRIVNING	FÖRPACKNING
PIGFC/SM	ECS Pigtail FC G652D 10/125 1,5m	st.
PIGFC/SMx12	ECS Pigtail FC G652D 10/125 1,5m	12-pack
PIGFC-657A2x12	ECS Pigtail FC G657A2 10/125 1,5m	12-pack
PIGFC/SM/APC	ECS Pigtail FC/APC G652D 10/125 1,5m	st.



PIGLC/OM5

PRODUKTNUMMER	PRODUKTBESKRIVNING	FÖRPACKNING
PIGLC/OM5	ECS Pigtail LC OM5 50/125 1,5m	st.
PIGLC/OM5x12	ECS Pigtail LC OM5 50/125 1,5m	12-pack



PIGLC/OM4



PIGSC/OM4

PRODUKTNUMMER	PRODUKTBESKRIVNING	FÖRPACKNING
PIGLC/OM4	ECS Pigtail LC OM4 50/125 1,5m	st
PIGLC/OM4x12	ECS Pigtail LC OM4 50/125 1,5m	12-pack
PIGSC/OM4	ECS Pigtail SC OM4 50/125 1,5m	st
PIGSC/OM4x12	ECS Pigtail SC OM4 50/125 1,5m	12-pack



PIGLC/OM3



PIGSC/OM3

PRODUKTNUMMER	PRODUKTBESKRIVNING	FÖRPACKNING
PIGLC/OM3	ECS Pigtail LC OM3 50/125 1,5m	st.
PIGLC/OM3x12	ECS Pigtail LC OM3 50/125 1,5m	12-pack
PIGSC/OM3	ECS Pigtail SC OM3 50/125 1,5m	st.
PIGSC/OM3x12	ECS Pigtail SC OM3 50/125 1,5m	12-pack



PIGLC/MM



PIGSC/MM



PIGST/MM

PRODUKTNUMMER	PRODUKTBESKRIVNING	FÖRPACKNING
PIGLC/MM	ECS Pigtail LC OM1 62,5/125 1,5m	st.
PIGSC/MM	ECS Pigtail SC OM1 62,5/125 1,5m	st.
PIGSC/MMx12	ECS Pigtail SC OM1 62,5/125 1,5m	12-pack
PIGST/MM	ECS Pigtail ST OM1 62,5/125 1,5m	st.

PRODUKTNUMMER	PRODUKTBESKRIVNING
FANOUT4LC/S12	ECS fanout 4xLC 10/125 OS2 2,0m S12
FANOUT4SC/S12	ECS fanout 4xSC 10/125 OS2 2,0m S12
FANOUT8LC/S12	ECS fanout 8xLC 10/125 OS2 2,0m S12
FANOUT8SC/S12	ECS fanout 8xSC 10/125 OS2 2,0m S12

PRODUKTNUMMER	PRODUKTBESKRIVNING
FANOUT4LC/APC/S12	ECS fanout 4xLC/APC 10/125 S12
FANOUT4SC/APC/S12	ECS fanout 4xSC/APC 10/125 S12
FANOUT8LC/APC/S12	ECS fanout 8xLC/APC 10/125 S12







# Fiberoptiska patchkablage

Precisionspolerade fiberkablage med 2mm halogenfri kabel som levereras styckvis förpackade i plastpåse. Kablagen levereras i duplexutförande där fiberkontakt nr. 1 är märkt med svart brytskydd och fiberkontakt nr. 2 är märkt med rött brytskydd. Brytskydden är av kort typ, vilket minimerar risk för tryck på fiberpatchar när utrymmet mellan od-f och skåpsdörr är trångt.

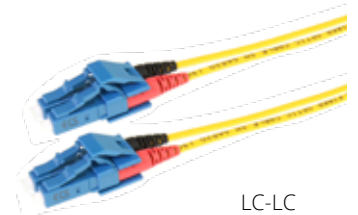
Samtliga ECS kablage är 100% testade och certifierade samt kontrollerade med interferometer. Kablagen är märkta med unikt serienummer samt ett bifogat mätprotokoll med prestanda för samtliga kontakter på kablarna, mätvärdena sparas i databas för 100% spårbarhet. Gränsvärdet för inkopplingsförlust är <0,15 dB och backreflektion >55 dB för UPC samt >65 dB för APC.

## Fiberpatchar Singelmod

### LC-LC Duplex G.652D

**PRODUKTNUMMER    PRODUKTBESKRIVNING**

LC-LC/0.5/10	ECS fiberpatch duplex LC/UPC-LC/UPC G652D 10/125 OS2 LSZH gul 0,5m
LC-LC/1/10	ECS fiberpatch duplex LC/UPC-LC/UPC G652D 10/125 OS2 LSZH gul 1,0m
LC-LC/2/10	ECS fiberpatch duplex LC/UPC-LC/UPC G652D 10/125 OS2 LSZH gul 2,0m
LC-LC/3/10	ECS fiberpatch duplex LC/UPC-LC/UPC G652D 10/125 OS2 LSZH gul 3,0m
LC-LC/5/10	ECS fiberpatch duplex LC/UPC-LC/UPC G652D 10/125 OS2 LSZH gul 5,0m
LC-LC/7/10	ECS fiberpatch duplex LC/UPC-LC/UPC G652D 10/125 OS2 LSZH gul 7,0m
LC-LC/8/10	ECS fiberpatch duplex LC/UPC-LC/UPC G652D 10/125 OS2 LSZH gul 8,0m
LC-LC/9/10	ECS fiberpatch duplex LC/UPC-LC/UPC G652D 10/125 OS2 LSZH gul 9,0m
LC-LC/10/10	ECS fiberpatch duplex LC/UPC-LC/UPC G652D 10/125 OS2 LSZH gul 10,0m
LC-LC/15/10	ECS fiberpatch duplex LC/UPC-LC/UPC G652D 10/125 OS2 LSZH gul 15,0m
LC-LC/20/10	ECS fiberpatch duplex LC/UPC-LC/UPC G652D 10/125 OS2 LSZH gul 20,0m
LC-LC/25/10	ECS fiberpatch duplex LC/UPC-LC/UPC G652D 10/125 OS2 LSZH gul 25,0m
LC-LC/30/10	ECS fiberpatch duplex LC/UPC-LC/UPC G652D 10/125 OS2 LSZH gul 30,0m

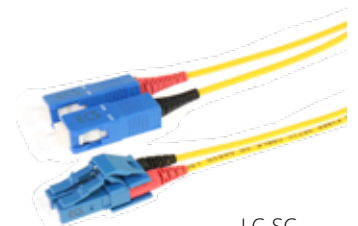


LC-LC

### LC-SC Duplex G.652D

**PRODUKTNUMMER    PRODUKTBESKRIVNING**

LC-SC/0.5/10	ECS fiberpatch duplex LC/UPC-SC/UPC G652D 10/125 OS2 LSZH gul 0,5m
LC-SC/1/10	ECS fiberpatch duplex LC/UPC-SC/UPC G652D 10/125 OS2 LSZH gul 1,0m
LC-SC/2/10	ECS fiberpatch duplex LC/UPC-SC/UPC G652D 10/125 OS2 LSZH gul 2,0m
LC-SC/3/10	ECS fiberpatch duplex LC/UPC-SC/UPC G652D 10/125 OS2 LSZH gul 3,0m
LC-SC/5/10	ECS fiberpatch duplex LC/UPC-SC/UPC G652D 10/125 OS2 LSZH gul 5,0m
LC-SC/7/10	ECS fiberpatch duplex LC/UPC-SC/UPC G652D 10/125 OS2 LSZH gul 7,0m
LC-SC/10/10	ECS fiberpatch duplex LC/UPC-SC/UPC G652D 10/125 OS2 LSZH gul 10,0m
LC-SC/15/10	ECS fiberpatch duplex LC/UPC-SC/UPC G652D 10/125 OS2 LSZH gul 15,0m
LC-SC/20/10	ECS fiberpatch duplex LC/UPC-SC/UPC G652D 10/125 OS2 LSZH gul 20,0m
LC-SC/25/10	ECS fiberpatch duplex LC/UPC-SC/UPC G652D 10/125 OS2 LSZH gul 25,0m
LC-SC/30/10	ECS fiberpatch duplex LC/UPC-SC/UPC G652D 10/125 OS2 LSZH gul 30,0m



LC-SC





# Fiberpatchar Singelmod

## SC-SC Duplex G.652D

PRODUKTNUMMER	PRODUKTBESKRIVNING
SC-SC/0.5/10	ECS fiberpatch duplex SC/UPC-SC/UPC G652D 10/125 OS2 LSZH gul 0,5m
SC-SC/1/10	ECS fiberpatch duplex SC/UPC-SC/UPC G652D 10/125 OS2 LSZH gul 1,0m
SC-SC/1.5/10	ECS fiberpatch duplex SC/UPC-SC/UPC G652D 10/125 OS2 LSZH gul 1,5m
SC-SC/2/10	ECS fiberpatch duplex SC/UPC-SC/UPC G652D 10/125 OS2 LSZH gul 2,0m
SC-SC/3/10	ECS fiberpatch duplex SC/UPC-SC/UPC G652D 10/125 OS2 LSZH gul 3,0m
SC-SC/5/10	ECS fiberpatch duplex SC/UPC-SC/UPC G652D 10/125 OS2 LSZH gul 5,0m
SC-SC/7/10	ECS fiberpatch duplex SC/UPC-SC/UPC G652D 10/125 OS2 LSZH gul 7,0m
SC-SC/10/10	ECS fiberpatch duplex SC/UPC-SC/UPC G652D 10/125 OS2 LSZH gul 10,0m
SC-SC/15/10	ECS fiberpatch duplex SC/UPC-SC/UPC G652D 10/125 OS2 LSZH gul 15,0m
SC-SC/20/10	ECS fiberpatch duplex SC/UPC-SC/UPC G652D 10/125 OS2 LSZH gul 20,0m
SC-SC/25/10	ECS fiberpatch duplex SC/UPC-SC/UPC G652D 10/125 OS2 LSZH gul 25,0m
SC-SC/30/10	ECS fiberpatch duplex SC/UPC-SC/UPC G652D 10/125 OS2 LSZH gul 30,0m



SC-SC

## LC-LC Duplex G.657A2

PRODUKTNUMMER	PRODUKTBESKRIVNING
LC-LC/1/10/A2	ECS fiberpatch duplex LC/UPC-LC/UPC G657A2 10/125 LSZH blå 1,0m
LC-LC/2/10/A2	ECS fiberpatch duplex LC/UPC-LC/UPC G657A2 10/125 LSZH blå 2,0m
LC-LC/3/10/A2	ECS fiberpatch duplex LC/UPC-LC/UPC G657A2 10/125 LSZH blå 3,0m
LC-LC/5/10/A2	ECS fiberpatch duplex LC/UPC-LC/UPC G657A2 10/125 LSZH blå 5,0m
LC-LC/7/10/A2	ECS fiberpatch duplex LC/UPC-LC/UPC G657A2 10/125 LSZH blå 7,0m
LC-LC/10/10/A2	ECS fiberpatch duplex LC/UPC-LC/UPC G657A2 10/125 LSZH blå 10,0m
LC-LC/15/10/A2	ECS fiberpatch duplex LC/UPC-LC/UPC G657A2 10/125 LSZH blå 15,0m



LC-LC

## LC-SC Duplex G.657A2

PRODUKTNUMMER	PRODUKTBESKRIVNING
LC-SC/1/10/A2	ECS fiberpatch duplex LC/UPC-SC/UPC G657A2 10/125 LSZH blå 1,0m
LC-SC/2/10/A2	ECS fiberpatch duplex LC/UPC-SC/UPC G657A2 10/125 LSZH blå 2,0m
LC-SC/3/10/A2	ECS fiberpatch duplex LC/UPC-SC/UPC G657A2 10/125 LSZH blå 3,0m
LC-SC/5/10/A2	ECS fiberpatch duplex LC/UPC-SC/UPC G657A2 10/125 LSZH blå 5,0m
LC-SC/7/10/A2	ECS fiberpatch duplex LC/UPC-SC/UPC G657A2 10/125 LSZH blå 7,0m
LC-SC/10/10/A2	ECS fiberpatch duplex LC/UPC-SC/UPC G657A2 10/125 LSZH blå 10,0m
LC-SC/15/10/A2	ECS fiberpatch duplex LC/UPC-SC/UPC G657A2 10/125 LSZH blå 15,0m



LC-SC



# Fiberpatchar Singelmod

## SC-SC Duplex G.657A2

PRODUKTNUMMER	PRODUKTBESKRIVNING
SC-SC/1/10/A2	ECS fiberpatch duplex SC/UPC-SC/UPC G657A2 10/125 LSZH blå 1,0m
SC-SC/2/10/A2	ECS fiberpatch duplex SC/UPC-SC/UPC G657A2 10/125 LSZH blå 2,0m
SC-SC/3/10/A2	ECS fiberpatch duplex SC/UPC-SC/UPC G657A2 10/125 LSZH blå 3,0m
SC-SC/5/10/A2	ECS fiberpatch duplex SC/UPC-SC/UPC G657A2 10/125 LSZH blå 5,0m
SC-SC/7/10/A2	ECS fiberpatch duplex SC/UPC-SC/UPC G657A2 10/125 LSZH blå 7,0m
SC-SC/10/10/A2	ECS fiberpatch duplex SC/UPC-SC/UPC G657A2 10/125 LSZH blå 10,0m
SC-SC/15/10/A2	ECS fiberpatch duplex SC/UPC-SC/UPC G657A2 10/125 LSZH blå 15,0m



LC-SC

## LC-FC Duplex G.652D

PRODUKTNUMMER	PRODUKTBESKRIVNING
LC-FC/1/10	ECS fiberpatch duplex LC/UPC-FC/PC G652D 10/125 OS2 LSZH gul 1,0m
LC-FC/2/10	ECS fiberpatch duplex LC/UPC-FC/PC G652D 10/125 OS2 LSZH gul 2,0m
LC-FC/3/10	ECS fiberpatch duplex LC/UPC-FC/PC G652D 10/125 OS2 LSZH gul 3,0m
LC-FC/5/10	ECS fiberpatch duplex LC/UPC-FC/PC G652D 10/125 OS2 LSZH gul 5,0m
LC-FC/7/10	ECS fiberpatch duplex LC/UPC-FC/PC G652D 10/125 OS2 LSZH gul 7,5m
LC-FC/10/10	ECS fiberpatch duplex LC/UPC-FC/PC G652D 10/125 OS2 LSZH gul 10,0m
LC-FC/15/10	ECS fiberpatch duplex LC/UPC-FC/PC G652D 10/125 OS2 LSZH gul 15,0m
LC-FC/20/10	ECS fiberpatch duplex LC/UPC-FC/PC G652D 10/125 OS2 LSZH gul 20,0m



LC-FC

## FC-SC Duplex G.652D

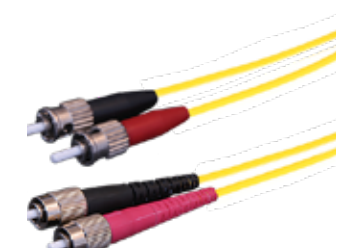
PRODUKTNUMMER	PRODUKTBESKRIVNING
FC-SC/1/10	ECS fiberpatch duplex FC/PC-SC/UPC G652D 10/125 OS2 LSZH gul 1,0m
FC-SC/2/10	ECS fiberpatch duplex FC/PC-SC/UPC G652D 10/125 OS2 LSZH gul 2,0m
FC-SC/3/10	ECS fiberpatch duplex FC/PC-SC/UPC G652D 10/125 OS2 LSZH gul 3,0m
FC-SC/5/10	ECS fiberpatch duplex FC/PC-SC/UPC G652D 10/125 OS2 LSZH gul 5,0m
FC-SC/7/10	ECS fiberpatch duplex FC/PC-SC/UPC G652D 10/125 OS2 LSZH gul 7,5m
FC-SC/10/10	ECS fiberpatch duplex FC/PC-SC/UPC G652D 10/125 OS2 LSZH gul 10,0m
FC-SC/15/10	ECS fiberpatch duplex FC/PC-SC/UPC G652D 10/125 OS2 LSZH gul 15,0m
FC-SC/20/10	ECS fiberpatch duplex FC/PC-SC/UPC G652D 10/125 OS2 LSZH gul 20,0m



FC-SC

## FC-ST Duplex G.652D

PRODUKTNUMMER	PRODUKTBESKRIVNING
FC-ST/1/10	ECS fiberpatch duplex FC/PC-ST/PC G652D 10/125 OS2 LSZH gul 1,0m
FC-ST/2/10	ECS fiberpatch duplex FC/PC-ST/PC G652D 10/125 OS2 LSZH gul 2,0m
FC-ST/3/10	ECS fiberpatch duplex FC/PC-ST/PC G652D 10/125 OS2 LSZH gul 3,0m



FC-ST



# Fiberpatchar Singelmod

## FC-FC Duplex G.652D

PRODUKTNUMMER	PRODUKTBEKRIVNING
FC-FC/0.5/10	ECS fiberpatch duplex FC/PC-FC/PC G652D 10/125 OS2 LSZH gul 0,5m
FC-FC/1/10	ECS fiberpatch duplex FC/PC-FC/PC G652D 10/125 OS2 LSZH gul 1,0m
FC-FC/2/10	ECS fiberpatch duplex FC/PC-FC/PC G652D 10/125 OS2 LSZH gul 2,0m
FC-FC/3/10	ECS fiberpatch duplex FC/PC-FC/PC G652D 10/125 OS2 LSZH gul 3,0m
FC-FC/5/10	ECS fiberpatch duplex FC/PC-FC/PC G652D 10/125 OS2 LSZH gul 5,0m
FC-FC/7/10	ECS fiberpatch duplex FC/PC-FC/PC G652D 10/125 OS2 LSZH gul 7,5m
FC-FC/10/10	ECS fiberpatch duplex FC/PC-FC/PC G652D 10/125 OS2 LSZH gul 10,0m
FC-FC/15/10	ECS fiberpatch duplex FC/PC-FC/PC G652D 10/125 OS2 LSZH gul 15,0m
FC-FC/20/10	ECS fiberpatch duplex FC/PC-FC/PC G652D 10/125 OS2 LSZH gul 20,0m



FC-FC

## LC-ST Duplex G.652D

PRODUKTNUMMER	PRODUKTBEKRIVNING
LC-ST/1/10	ECS fiberpatch duplex LC/UPC-ST/PC G652D 10/125 OS2 LSZH gul 1,0m
LC-ST/2/10	ECS fiberpatch duplex LC/UPC-ST/PC G652D 10/125 OS2 LSZH gul 2,0m
LC-ST/3/10	ECS fiberpatch duplex LC/UPC-ST/PC G652D 10/125 OS2 LSZH gul 3,0m
LC-ST/5/10	ECS fiberpatch duplex LC/UPC-ST/PC G652D 10/125 OS2 LSZH gul 5,0m
LC-ST/10/10	ECS fiberpatch duplex LC/UPC-ST/PC G652D 10/125 OS2 LSZH gul 10,0m



LC-ST

## SC-ST Duplex G.652D

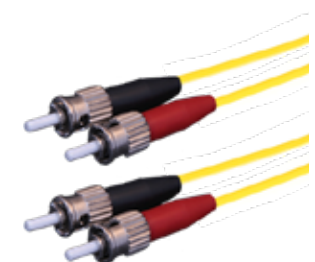
PRODUKTNUMMER	PRODUKTBEKRIVNING
SC-ST/1/10	ECS fiberpatch duplex SC/UPC-ST/PC G652D 10/125 OS2 LSZH gul 1,0m
SC-ST/2/10	ECS fiberpatch duplex SC/UPC-ST/PC G652D 10/125 OS2 LSZH gul 2,0m
SC-ST/3/10	ECS fiberpatch duplex SC/UPC-ST/PC G652D 10/125 OS2 LSZH gul 3,0m
SC-ST/5/10	ECS fiberpatch duplex SC/UPC-ST/PC G652D 10/125 OS2 LSZH gul 5,0m
SC-ST/7/10	ECS fiberpatch duplex SC/UPC-ST/PC G652D 10/125 OS2 LSZH gul 7,0m
SC-ST/10/10	ECS fiberpatch duplex SC/UPC-ST/PC G652D 10/125 OS2 LSZH gul 10,0m
SC-ST/15/10	ECS fiberpatch duplex SC/UPC-ST/PC G652D 10/125 OS2 LSZH gul 15,0m
SC-ST/20/10	ECS fiberpatch duplex SC/UPC-ST/PC G652D 10/125 OS2 LSZH gul 20,0m



SC-ST

## ST-ST Duplex G.652D

PRODUKTNUMMER	PRODUKTBEKRIVNING
ST-ST/1/10	ECS fiberpatch duplex ST/PC-ST/PC G652D 10/125 OS2 LSZH gul 1,0m
ST-ST/2/10	ECS fiberpatch duplex ST/PC-ST/PC G652D 10/125 OS2 LSZH gul 2,0m
ST-ST/3/10	ECS fiberpatch duplex ST/PC-ST/PC G652D 10/125 OS2 LSZH gul 3,0m
ST-ST/5/10	ECS fiberpatch duplex ST/PC-ST/PC G652D 10/125 OS2 LSZH gul 5,0m
ST-ST/10/10	ECS fiberpatch duplex ST/PC-ST/PC G652D 10/125 OS2 LSZH gul 10,0m



ST-ST



# Fiberpatchar Singelmod

## LC/APC-LC Duplex G.652D

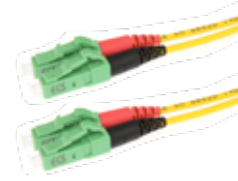
PRODUKTNUMMER	PRODUKTBESKRIVNING
LC/APC-LC/1/10	ECS fiberpatch duplex LC/APC-LC/UPC G652D 10/125 OS2 LSZH gul 1,0m
LC/APC-LC/2/10	ECS fiberpatch duplex LC/APC-LC/UPC G652D 10/125 OS2 LSZH gul 2,0m
LC/APC-LC/3/10	ECS fiberpatch duplex LC/APC-LC/UPC G652D 10/125 OS2 LSZH gul 3,0m
LC/APC-LC/5/10	ECS fiberpatch duplex LC/APC-LC/UPC G652D 10/125 OS2 LSZH gul 5,0m
LC/APC-LC/7/10	ECS fiberpatch duplex LC/APC-LC/UPC G652D 10/125 OS2 LSZH gul 7,0m
LC/APC-LC/10/10	ECS fiberpatch duplex LC/APC-LC/UPC G652D 10/125 OS2 LSZH gul 10,0m



LC/APC-LC

## LC/APC-LC/APC Duplex G.652D

PRODUKTNUMMER	PRODUKTBESKRIVNING
LC/APC-LC/APC/1/10	ECS fiberpatch duplex LC/APC-LC/APC G652D 10/125 OS2 LSZH gul 1,0m
LC/APC-LC/APC/2/10	ECS fiberpatch duplex LC/APC-LC/APC G652D 10/125 OS2 LSZH gul 2,0m
LC/APC-LC/APC/3/10	ECS fiberpatch duplex LC/APC-LC/APC G652D 10/125 OS2 LSZH gul 3,0m
LC/APC-LC/APC/5/10	ECS fiberpatch duplex LC/APC-LC/APC G652D 10/125 OS2 LSZH gul 5,0m
LC/APC-LC/APC/7/10	ECS fiberpatch duplex LC/APC-LC/APC G652D 10/125 OS2 LSZH gul 7,0m
LC/APC-LC/APC/10/10	ECS fiberpatch duplex LC/APC-LC/APC G652D 10/125 OS2 LSZH gul 10,0m



LC/APC-LC/APC

## LC/APC-SC/APC Duplex G.652D

PRODUKTNUMMER	PRODUKTBESKRIVNING
LC/APC-SC/APC/1/10	ECS fiberpatch duplex LC/APC-SC/APC G652D 10/125 OS2 LSZH gul 1,0m
LC/APC-SC/APC/2/10	ECS fiberpatch duplex LC/APC-SC/APC G652D 10/125 OS2 LSZH gul 2,0m
LC/APC-SC/APC/3/10	ECS fiberpatch duplex LC/APC-SC/APC G652D 10/125 OS2 LSZH gul 3,0m
LC/APC-SC/APC/5/10	ECS fiberpatch duplex LC/APC-SC/APC G652D 10/125 OS2 LSZH gul 5,0m
LC/APC-SC/APC/7/10	ECS fiberpatch duplex LC/APC-SC/APC G652D 10/125 OS2 LSZH gul 7,0m
LC/APC-SC/APC/10/10	ECS fiberpatch duplex LC/APC-SC/APC G652D 10/125 OS2 LSZH gul 10,0m



LC/APC-SC/APC

## SC/APC-LC Duplex G.652D

PRODUKTNUMMER	PRODUKTBESKRIVNING
SC/APC-LC/1/10	ECS fiberpatch duplex SC/APC-LC/UPC G652D 10/125 OS2 LSZH gul 1,0m
SC/APC-LC/2/10	ECS fiberpatch duplex SC/APC-LC/UPC G652D 10/125 OS2 LSZH gul 2,0m
SC/APC-LC/3/10	ECS fiberpatch duplex SC/APC-LC/UPC G652D 10/125 OS2 LSZH gul 3,0m
SC/APC-LC/5/10	ECS fiberpatch duplex SC/APC-LC/UPC G652D 10/125 OS2 LSZH gul 5,0m
SC/APC-LC/7/10	ECS fiberpatch duplex SC/APC-LC/UPC G652D 10/125 OS2 LSZH gul 7,0m
SC/APC-LC/10/10	ECS fiberpatch duplex SC/APC-LC/UPC G652D 10/125 OS2 LSZH gul 10,0m



SC/APC-LC

## SC/APC-SC Duplex G.652D

PRODUKTNUMMER	PRODUKTBESKRIVNING
SC/APC-SC/1/10	ECS fiberpatch duplex SC/APC-SC G652D 10/125 OS2 LSZH gul 1,0m
SC/APC-SC/2/10	ECS fiberpatch duplex SC/APC-SC G652D 10/125 OS2 LSZH gul 2,0m
SC/APC-SC/3/10	ECS fiberpatch duplex SC/APC-SC G652D 10/125 OS2 LSZH gul 3,0m
SC/APC-SC/5/10	ECS fiberpatch duplex SC/APC-SC G652D 10/125 OS2 LSZH gul 5,0m
SC/APC-SC/7/10	ECS fiberpatch duplex SC/APC-SC G652D 10/125 OS2 LSZH gul 7,0m
SC/APC-SC/10/10	ECS fiberpatch duplex SC/APC-SC G652D 10/125 OS2 LSZH gul 10,0m
SC/APC-SC/15/10	ECS fiberpatch duplex SC/APC-SC G652D 10/125 OS2 LSZH gul 15,0m



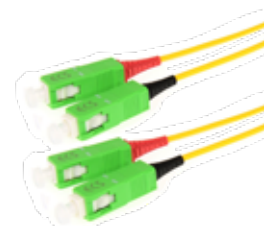
SC/APC-SC



# Fiberpatchar Singelmod

## SC/APC-SC/APC Duplex G.652D

PRODUKTNUMMER	PRODUKTBESKRIVNING
SC/APC-SC/APC/1/10	ECS fiberpatch duplex SC/APC-SC/APC G652D 10/125 OS2 LSZH gul 1,0m
SC/APC-SC/APC/2/10	ECS fiberpatch duplex SC/APC-SC/APC G652D 10/125 OS2 LSZH gul 2,0m
SC/APC-SC/APC/3/10	ECS fiberpatch duplex SC/APC-SC/APC G652D 10/125 OS2 LSZH gul 3,0m
SC/APC-SC/APC/5/10	ECS fiberpatch duplex SC/APC-SC/APC G652D 10/125 OS2 LSZH gul 5,0m
SC/APC-SC/APC/7/10	ECS fiberpatch duplex SC/APC-SC/APC G652D 10/125 OS2 LSZH gul 7,0m
SC/APC-SC/APC/10/10	ECS fiberpatch duplex SC/APC-SC/APC G652D 10/125 OS2 LSZH gul 10,0m



SC/APC-SC/APC

## LC/APC-LC/APC Duplex G.657A2

PRODUKTNUMMER	PRODUKTBESKRIVNING
LC/APC-LC/APC/1/A2	ECS fiberpatch duplex LC/APC-LC/APC G657A2 10/125 LSZH blå 1,0m
LC/APC-LC/APC/2/A2	ECS fiberpatch duplex LC/APC-LC/APC G657A2 10/125 LSZH blå 2,0m
LC/APC-LC/APC/3/A2	ECS fiberpatch duplex LC/APC-LC/APC G657A2 10/125 LSZH blå 3,0m
LC/APC-LC/APC/5/A2	ECS fiberpatch duplex LC/APC-LC/APC G657A2 10/125 LSZH blå 5,0m



LC/APC-LC/APC

## LC/APC-LC Duplex G.657A2

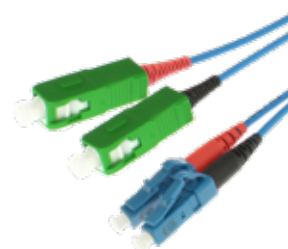
PRODUKTNUMMER	PRODUKTBESKRIVNING
LC/APC-LC/1/A2	ECS fiberpatch duplex LC/APC-LC/UPC G657A2 10/125 LSZH blå 1,0m
LC/APC-LC/2/A2	ECS fiberpatch duplex LC/APC-LC/UPC G657A2 10/125 LSZH blå 2,0m
LC/APC-LC/3/A2	ECS fiberpatch duplex LC/APC-LC/UPC G657A2 10/125 LSZH blå 3,0m
LC/APC-LC/5/A2	ECS fiberpatch duplex LC/APC-LC/UPC G657A2 10/125 LSZH blå 5,0m
LC/APC-LC/7/A2	ECS fiberpatch duplex LC/APC-LC/UPC G657A2 10/125 LSZH blå 7,0m
LC/APC-LC/10/A2	ECS fiberpatch duplex LC/APC-LC/UPC G657A2 10/125 LSZH blå 10,0m



LC/APC-LC

## SC/APC-LC Duplex G.657A2

PRODUKTNUMMER	PRODUKTBESKRIVNING
SC/APC-LC/1/A2	ECS fiberpatch duplex SC/APC-LC/UPC G657A2 10/125 LSZH blå 1,0m
SC/APC-LC/2/A2	ECS fiberpatch duplex SC/APC-LC/UPC G657A2 10/125 LSZH blå 2,0m
SC/APC-LC/3/A2	ECS fiberpatch duplex SC/APC-LC/UPC G657A2 10/125 LSZH blå 3,0m
SC/APC-LC/5/A2	ECS fiberpatch duplex SC/APC-LC/UPC G657A2 10/125 LSZH blå 5,0m
SC/APC-LC/7/A2	ECS fiberpatch duplex SC/APC-LC/UPC G657A2 10/125 LSZH blå 7,0m
SC/APC-LC/10/A2	ECS fiberpatch duplex SC/APC-LC/UPC G657A2 10/125 LSZH blå 10,0m



SC/APC-LC

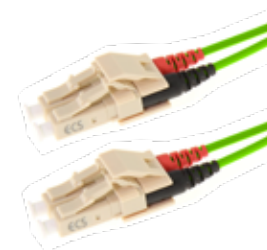




# Fiberpatchar - Multimod OM5 & OM4 Duplex

## LC-LC Duplex OM5

PRODUKTNUMMER	PRODUKTBESKRIVNING
LC-LC/0.5/OM5	ECS fiberpatch duplex LC/UPC-LC/UPC 50/125 OM5 LSZH lime grön 0,5m
LC-LC/1/OM5	ECS fiberpatch duplex LC/UPC-LC/UPC 50/125 OM5 LSZH lime grön 1,0m
LC-LC/2/OM5	ECS fiberpatch duplex LC/UPC-LC/UPC 50/125 OM5 LSZH lime grön 2,0m
LC-LC/3/OM5	ECS fiberpatch duplex LC/UPC-LC/UPC 50/125 OM5 LSZH lime grön 3,0m
LC-LC/5/OM5	ECS fiberpatch duplex LC/UPC-LC/UPC 50/125 OM5 LSZH lime grön 5,0m
LC-LC/7/OM5	ECS fiberpatch duplex LC/UPC-LC/UPC 50/125 OM5 LSZH lime grön 7,0m
LC-LC/10/OM5	ECS fiberpatch duplex LC/UPC-LC/UPC 50/125 OM5 LSZH lime grön 10,0m
LC-LC/15/OM5	ECS fiberpatch duplex LC/UPC-LC/UPC 50/125 OM5 LSZH lime grön 15,0m
LC-LC/20/OM5	ECS fiberpatch duplex LC/UPC-LC/UPC 50/125 OM5 LSZH lime grön 20,0m



LC-LC/OM5

## LC-LC Duplex OM4

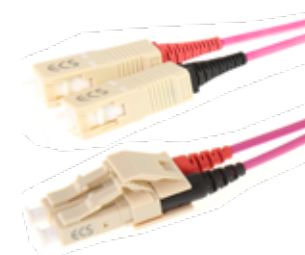
PRODUKTNUMMER	PRODUKTBESKRIVNING
LC-LC/0.5/OM4	ECS fiberpatch duplex LC/UPC-LC/UPC 50/125 OM4 LSZH erika violet 0,5m
LC-LC/1/OM4	ECS fiberpatch duplex LC/UPC-LC/UPC 50/125 OM4 LSZH erika violet 1,0m
LC-LC/2/OM4	ECS fiberpatch duplex LC/UPC-LC/UPC 50/125 OM4 LSZH erika violet 2,0m
LC-LC/3/OM4	ECS fiberpatch duplex LC/UPC-LC/UPC 50/125 OM4 LSZH erika violet 3,0m
LC-LC/5/OM4	ECS fiberpatch duplex LC/UPC-LC/UPC 50/125 OM4 LSZH erika violet 5,0m
LC-LC/7/OM4	ECS fiberpatch duplex LC/UPC-LC/UPC 50/125 OM4 LSZH erika violet 7,0m
LC-LC/10/OM4	ECS fiberpatch duplex LC/UPC-LC/UPC 50/125 OM4 LSZH erika violet 10,0m
LC-LC/15/OM4	ECS fiberpatch duplex LC/UPC-LC/UPC 50/125 OM4 LSZH erika violet 15,0m
LC-LC/20/OM4	ECS fiberpatch duplex LC/UPC-LC/UPC 50/125 OM4 LSZH erika violet 20,0m
LC-LC/25/OM4	ECS fiberpatch duplex LC/UPC-LC/UPC 50/125 OM4 LSZH erika violet 25,0m
LC-LC/30/OM4	ECS fiberpatch duplex LC/UPC-LC/UPC 50/125 OM4 LSZH erika violet 30,0m



LC-LC/OM4

## LC-SC Duplex OM4

PRODUKTNUMMER	PRODUKTBESKRIVNING
LC-SC/1/OM4	ECS fiberpatch duplex LC/UPC-SC/UPC 50/125 OM4 LSZH erika violet 1,0m
LC-SC/2/OM4	ECS fiberpatch duplex LC/UPC-SC/UPC 50/125 OM4 LSZH erika violet 2,0m
LC-SC/3/OM4	ECS fiberpatch duplex LC/UPC-SC/UPC 50/125 OM4 LSZH erika violet 3,0m
LC-SC/4/OM4	ECS fiberpatch duplex LC/UPC-SC/UPC 50/125 OM4 LSZH erika violet 4,0m
LC-SC/5/OM4	ECS fiberpatch duplex LC/UPC-SC/UPC 50/125 OM4 LSZH erika violet 5,0m
LC-SC/7/OM4	ECS fiberpatch duplex LC/UPC-SC/UPC 50/125 OM4 LSZH erika violet 7,0m
LC-SC/8/OM4	ECS fiberpatch duplex LC/UPC-SC/UPC 50/125 OM4 LSZH erika violet 8,0m
LC-SC/10/OM4	ECS fiberpatch duplex LC/UPC-SC/UPC 50/125 OM4 LSZH erika violet 10,0m
LC-SC/12.5/OM4	ECS fiberpatch duplex LC/UPC-SC/UPC 50/125 OM4 LSZH erika violet 12,5m
LC-SC/15/OM4	ECS fiberpatch duplex LC/UPC-SC/UPC 50/125 OM4 LSZH erika violet 15,0m



LC-SC/OM4

## SC-SC Duplex OM4

PRODUKTNUMMER	PRODUKTBESKRIVNING
SC-SC/1/OM4	ECS fiberpatch duplex SC/UPC-SC/UPC 50/125 OM4 LSZH erika violet 1,0m
SC-SC/2/OM4	ECS fiberpatch duplex SC/UPC-SC/UPC 50/125 OM4 LSZH erika violet 2,0m
SC-SC/3/OM4	ECS fiberpatch duplex SC/UPC-SC/UPC 50/125 OM4 LSZH erika violet 3,0m
SC-SC/5/OM4	ECS fiberpatch duplex SC/UPC-SC/UPC 50/125 OM4 LSZH erika violet 5,0m
SC-SC/7/OM4	ECS fiberpatch duplex SC/UPC-SC/UPC 50/125 OM4 LSZH erika violet 7,0m
SC-SC/10/OM4	ECS fiberpatch duplex SC/UPC-SC/UPC 50/125 OM4 LSZH erika violet 10,0m



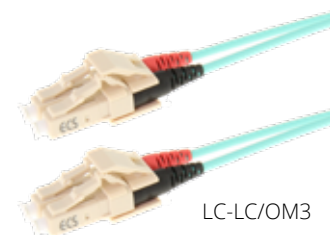
SC-SC/OM4



# Fiberpatchar - Multimod OM3 Duplex

## LC-LC Duplex OM3

PRODUKTNUMMER	PRODUKTBESKRIVNING
LC-LC/0.5/OM3	ECS fiberpatch duplex LC/UPC-LC/UPC 50/125 OM3 LSZH aqua 0,5m
LC-LC/1/OM3	ECS fiberpatch duplex LC/UPC-LC/UPC 50/125 OM3 LSZH aqua 1,0m
LC-LC/1.5/OM3	ECS fiberpatch duplex LC/UPC-LC/UPC 50/125 OM3 LSZH aqua 1,5m
LC-LC/2/OM3	ECS fiberpatch duplex LC/UPC-LC/UPC 50/125 OM3 LSZH aqua 2,0m
LC-LC/3/OM3	ECS fiberpatch duplex LC/UPC-LC/UPC 50/125 OM3 LSZH aqua 3,0m
LC-LC/4/OM3	ECS fiberpatch duplex LC/UPC-LC/UPC 50/125 OM3 LSZH aqua 4,0m
LC-LC/5/OM3	ECS fiberpatch duplex LC/UPC-LC/UPC 50/125 OM3 LSZH aqua 5,0m
LC-LC/7/OM3	ECS fiberpatch duplex LC/UPC-LC/UPC 50/125 OM3 LSZH aqua 7,0m
LC-LC/8/OM3	ECS fiberpatch duplex LC/UPC-LC/UPC 50/125 OM3 LSZH aqua 8,0m
LC-LC/10/OM3	ECS fiberpatch duplex LC/UPC-LC/UPC 50/125 OM3 LSZH aqua 10,0m
LC-LC/12.5/OM3	ECS fiberpatch duplex LC/UPC-LC/UPC 50/125 OM3 LSZH aqua 12,5m
LC-LC/15/OM3	ECS fiberpatch duplex LC/UPC-LC/UPC 50/125 OM3 LSZH aqua 15,0m
LC-LC/20/OM3	ECS fiberpatch duplex LC/UPC-LC/UPC 50/125 OM3 LSZH aqua 20,0m
LC-LC/25/OM3	ECS fiberpatch duplex LC/UPC-LC/UPC 50/125 OM3 LSZH aqua 25,0m



LC-LC/OM3

## LC-SC Duplex OM3

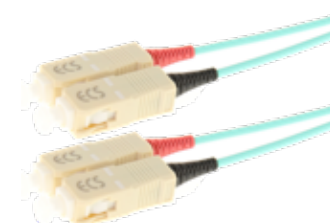
PRODUKTNUMMER	PRODUKTBESKRIVNING
LC-SC/0.5/OM3	ECS fiberpatch duplex LC/UPC-SC/UPC 50/125 OM3 LSZH aqua 0,5m
LC-SC/1/OM3	ECS fiberpatch duplex LC/UPC-SC/UPC 50/125 OM3 LSZH aqua 1,0m
LC-SC/2/OM3	ECS fiberpatch duplex LC/UPC-SC/UPC 50/125 OM3 LSZH aqua 2,0m
LC-SC/3/OM3	ECS fiberpatch duplex LC/UPC-SC/UPC 50/125 OM3 LSZH aqua 3,0m
LC-SC/5/OM3	ECS fiberpatch duplex LC/UPC-SC/UPC 50/125 OM3 LSZH aqua 5,0m
LC-SC/7/OM3	ECS fiberpatch duplex LC/UPC-SC/UPC 50/125 OM3 LSZH aqua 7,0m
LC-SC/10/OM3	ECS fiberpatch duplex LC/UPC-SC/UPC 50/125 OM3 LSZH aqua 10,0m
LC-SC/15/OM3	ECS fiberpatch duplex LC/UPC-SC/UPC 50/125 OM3 LSZH aqua 15,0m
LC-SC/20/OM3	ECS fiberpatch duplex LC/UPC-SC/UPC 50/125 OM3 LSZH aqua 20,0m



LC-SC/OM3

## SC-SC Duplex OM3

PRODUKTNUMMER	PRODUKTBESKRIVNING
SC-SC/0.5/OM3	ECS fiberpatch duplex SC/UPC-SC/UPC 50/125 OM3 LSZH aqua 0,5m
SC-SC/1/OM3	ECS fiberpatch duplex SC/UPC-SC/UPC 50/125 OM3 LSZH aqua 1,0m
SC-SC/2/OM3	ECS fiberpatch duplex SC/UPC-SC/UPC 50/125 OM3 LSZH aqua 2,0m
SC-SC/3/OM3	ECS fiberpatch duplex SC/UPC-SC/UPC 50/125 OM3 LSZH aqua 3,0m
SC-SC/5/OM3	ECS fiberpatch duplex SC/UPC-SC/UPC 50/125 OM3 LSZH aqua 5,0m
SC-SC/7/OM3	ECS fiberpatch duplex SC/UPC-SC/UPC 50/125 OM3 LSZH aqua 7,0m
SC-SC/10/OM3	ECS fiberpatch duplex SC/UPC-SC/UPC 50/125 OM3 LSZH aqua 10,0m
SC-SC/15/OM3	ECS fiberpatch duplex SC/UPC-SC/UPC 50/125 OM3 LSZH aqua 15,0m
SC-SC/20/OM3	ECS fiberpatch duplex SC/UPC-SC/UPC 50/125 OM3 LSZH aqua 20,0m



SC-SC/OM3



# Fiberpatchar - Multimod OM1 Duplex

## LC-LC Duplex OM1

PRODUKTNUMMER	PRODUKTBESKRIVNING
LC-LC/1	ECS fiberpatch duplex LC/UPC-LC/UPC 62,5/125 OM1 LSZH 1,0m
LC-LC/2	ECS fiberpatch duplex LC/UPC-LC/UPC 62,5/125 OM1 LSZH 2,0m
LC-LC/3	ECS fiberpatch duplex LC/UPC-LC/UPC 62,5/125 OM1 LSZH 3,0m
LC-LC/5	ECS fiberpatch duplex LC/UPC-LC/UPC 62,5/125 OM1 LSZH 5,0m
LC-LC/7	ECS fiberpatch duplex LC/UPC-LC/UPC 62,5/125 OM1 LSZH 7,0m
LC-LC/10	ECS fiberpatch duplex LC/UPC-LC/UPC 62,5/125 OM1 LSZH 10,0m
LC-LC/15	ECS fiberpatch duplex LC/UPC-LC/UPC 62,5/125 OM1 LSZH 15,0m
LC-LC/20	ECS fiberpatch duplex LC/UPC-LC/UPC 62,5/125 OM1 LSZH 20,0m
LC-LC/25	ECS fiberpatch duplex LC/UPC-LC/UPC 62,5/125 OM1 LSZH 25,0m



LC-LC

## LC-SC Duplex OM1

PRODUKTNUMMER	PRODUKTBESKRIVNING
LC-SC/0.5	ECS fiberpatch duplex LC/UPC-SC/UPC 62,5/125 OM1 LSZH 0,5m
LC-SC/1	ECS fiberpatch duplex LC/UPC-SC/UPC 62,5/125 OM1 LSZH 1,0m
LC-SC/2	ECS fiberpatch duplex LC/UPC-SC/UPC 62,5/125 OM1 LSZH 2,0m
LC-SC/3	ECS fiberpatch duplex LC/UPC-SC/UPC 62,5/125 OM1 LSZH 3,0m
LC-SC/5	ECS fiberpatch duplex LC/UPC-SC/UPC 62,5/125 OM1 LSZH 5,0m
LC-SC/7	ECS fiberpatch duplex LC/UPC-SC/UPC 62,5/125 OM1 LSZH 7,0m
LC-SC/10	ECS fiberpatch duplex LC/UPC-SC/UPC 62,5/125 OM1 LSZH 10,0m
LC-SC/15	ECS fiberpatch duplex LC/UPC-SC/UPC 62,5/125 OM1 LSZH 15,0m
LC-SC/20	ECS fiberpatch duplex LC/UPC-SC/UPC 62,5/125 OM1 LSZH 20,0m



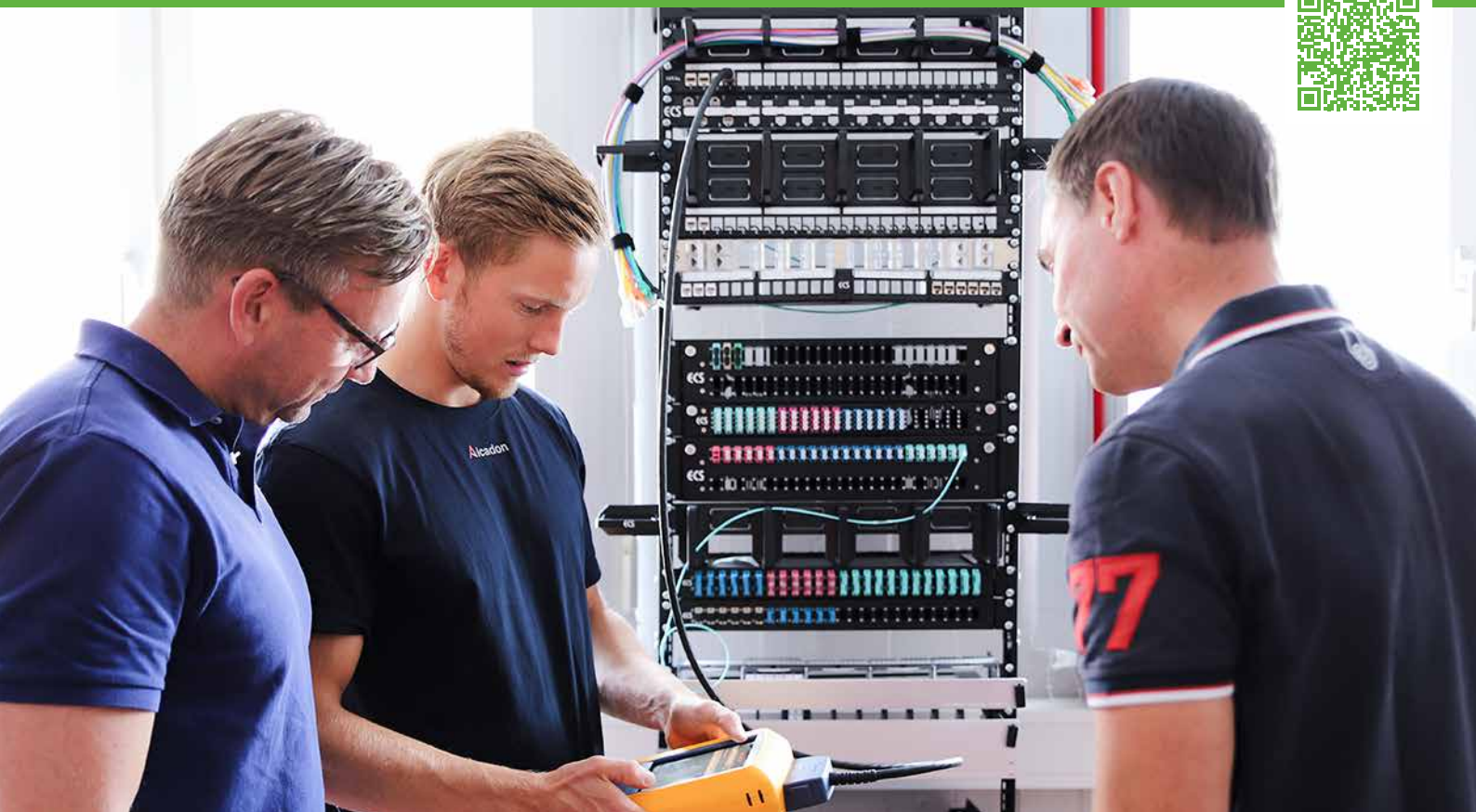
LC-SC

## SC-SC Duplex OM1

PRODUKTNUMMER	PRODUKTBESKRIVNING
SC-SC/0.5	ECS fiberpatch duplex SC/UPC-SC/UPC 62,5/125 OM1 LSZH 0,5m
SC-SC/1	ECS fiberpatch duplex SC/UPC-SC/UPC 62,5/125 OM1 LSZH 1,0m
SC-SC/2	ECS fiberpatch duplex SC/UPC-SC/UPC 62,5/125 OM1 LSZH 2,0m
SC-SC/3	ECS fiberpatch duplex SC/UPC-SC/UPC 62,5/125 OM1 LSZH 3,0m
SC-SC/5	ECS fiberpatch duplex SC/UPC-SC/UPC 62,5/125 OM1 LSZH 5,0m
SC-SC/7	ECS fiberpatch duplex SC/UPC-SC/UPC 62,5/125 OM1 LSZH 7,0m
SC-SC/10	ECS fiberpatch duplex SC/UPC-SC/UPC 62,5/125 OM1 LSZH 10,0m
SC-SC/15	ECS fiberpatch duplex SC/UPC-SC/UPC 62,5/125 OM1 LSZH 15,0m
SC-SC/20	ECS fiberpatch duplex SC/UPC-SC/UPC 62,5/125 OM1 LSZH 20,0m



SC-SC



LC-ST Duplex OM1

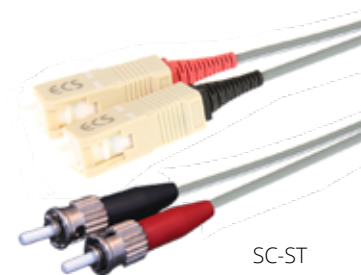
PRODUKTNUMMER	PRODUKTBESKRIVNING
LC-ST/1	ECS fiberpatch duplex LC/UPC-ST/PC 62,5/125 OM1 LSZH 1,0m
LC-ST/2	ECS fiberpatch duplex LC/UPC-ST/PC 62,5/125 OM1 LSZH 2,0m
LC-ST/3	ECS fiberpatch duplex LC/UPC-ST/PC 62,5/125 OM1 LSZH 3,0m
LC-ST/5	ECS fiberpatch duplex LC/UPC-ST/PC 62,5/125 OM1 LSZH 5,0m
LC-ST/7	ECS fiberpatch duplex LC/UPC-ST/PC 62,5/125 OM1 LSZH 7,0m
LC-ST/10	ECS fiberpatch duplex LC/UPC-ST/PC 62,5/125 OM1 LSZH 10,0m



LC-ST

SC-ST Duplex OM1

PRODUKTNUMMER	PRODUKTBESKRIVNING
SC-ST/1	ECS fiberpatch duplex SC/UPC-ST/PC 62,5/125 OM1 LSZH 1,0m
SC-ST/2	ECS fiberpatch duplex SC/UPC-ST/PC 62,5/125 OM1 LSZH 2,0m
SC-ST/3	ECS fiberpatch duplex SC/UPC-ST/PC 62,5/125 OM1 LSZH 3,0m
SC-ST/5	ECS fiberpatch duplex SC/UPC-ST/PC 62,5/125 OM1 LSZH 5,0m



SC-ST

ST-ST Duplex OM1

PRODUKTNUMMER	PRODUKTBESKRIVNING
ST-ST/1	ECS fiberpatch duplex ST/PC-ST/PC 62,5/125 OM1 LSZH 1,0m
ST-ST/2	ECS fiberpatch duplex ST/PC-ST/PC 62,5/125 OM1 LSZH 2,0m
ST-ST/3	ECS fiberpatch duplex ST/PC-ST/PC 62,5/125 OM1 LSZH 3,0m
ST-ST/5	ECS fiberpatch duplex ST/PC-ST/PC 62,5/125 OM1 LSZH 5,0m



ST-ST





# Stativ

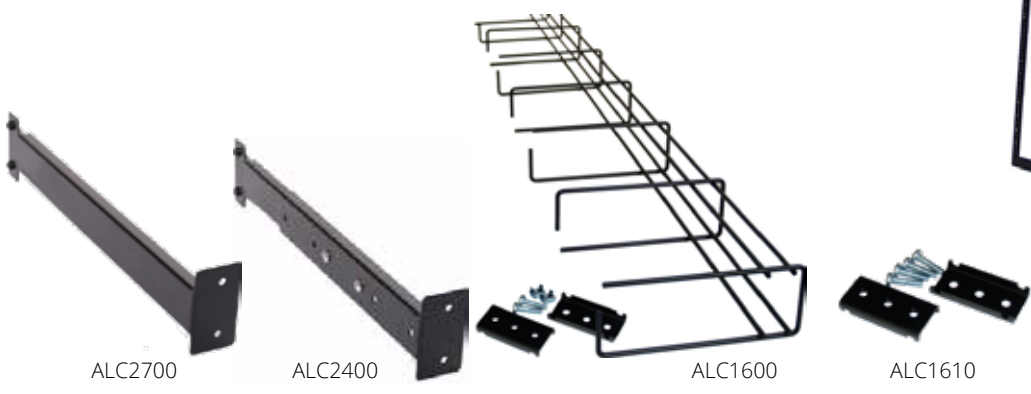
Delbart stativ med ställbart monteringsdjup. ALC2000 kan användas som både golv- eller väggstativ. Extra väggfästen kan beställas separat, ALC2400 för att ytterligare stabilisera golvvarianten eller för att montera stativet på vägg. Golvstativet skruvas normalt i vägg och golv.

**PRODUKTNUMMER** **PRODUKTBESKRIVNING**

ALC2000	ECS stativ 19" delbart svart 48HE komplett med 1 par ställbara 340-560mm väggfästen
ALC2000/700F	ECS stativ 19" delbart svart 48HE komplett med 1 par fasta 700mm väggfästen



ALC2000  
ALC2000/700F



ALC2700      ALC2400      ALC1600      ALC1610

**TILLBEHÖR**

ALC2300	ECS Topp/Botten profil ALC2000 2st. /fp
ALC2700	ECS Väggfäste fast 700mm till ALC2000 2st. /fp svart
ALC2400	ECS Väggfäste ställbart djup 2st. /fp passar till ALC2000 2st. /fp svart
ALC1600	ECS kabelrangerare till ALC2000 svart 1800mm vertikal inkl. 2xbeslag,skruv, korgmutter
ALC1610	ECS brickor, skruv och muttrar 2-pack extra till ALC1600

# Kabelhållare



CM1



CM1-P



CM2-P

Kabelhantering, en säker och smidig lösning för patchkablage i stativ och skåp.

PRODUKTNUMMER	PRODUKTBESKRIVNING	MILJÖMÄRKT
CM1	ECS kabelhållare 19" 1HE 5 st. vertikala byglar	SH, BvB
CM1-P	ECS kabelhållare 19" 1HE plast med 5 st. vertikala och 2 st. horisontella byglar	
CM2-P	ECS kabelhållare 19" 2HE plast med 5 st. vertikala och 2 st. horisontella byglar	



# Kompatibla uttackslock för ECS-jack typ AL och TL-serien.

**FABRIKAT ART NR. BESKRIVNING**
**KontaktSimon**

5117505	Centrumplatta 2xKeystone Vinklad Vit
5118402	Centrumplatta 2xKeystone Rak Vit

**Schneider**

5114014	Optiline 1xAMP110 Keystone Vit
5114030	Optiline vinklad för CYB-DP datalock
71714	Thorsman bricka CYB-DP 2x8 till (5114030)
02012	Exxact c-platta Keystone 2x8 plan vit dammlucka (5102012)
02557	Exxact centrumplatta keystone vinklad (AL-jack passar med AL-CLIP monterat)
AL-CLIP	Anpassningsclip till AL-jack för Exxact Centrumplatta 02557, 10st/fp
22141	Exxact ram 1-fack Primo vit (1822141)
22342	Exxact ram 2-fack Primo vit (1822342) bortbrytbar mellandel
20971	Exxact dosa 1-fack 35mm vit (1820971)

**Hager**

1155691	Multibox Hager komplett vit
---------	-----------------------------

**KB System**

7404492210	KB Täckbricka med dammlucka 2x Keystone vit
4638010	KB Combi Data/tele kåpa 45x45mm vit

**Ductel**

1174646	Ductel näslock med fönster
1174644	Ductel adapterplatta för 3xRJ45 keystone varav en är knock out

**MP Bolagen**

1179231	Frontlock Vinklat för uttagsstavar
1179233	Monteringsbricka keystone 2xrj45 vit passar AL/TL UTP/STP
1179282	DUCT-KEY-3 kanal Datalock 2xRJ45 Keystone Vit 2xrj45 passar AL/TL UTP/STP

**ELIT**

1172440	Blindlock Vit för HALVT fack 50x50mm för Simon golvboxar & väggboxar typ S500
1172438	Blindlock Vit för HELT fack 50x100mm för Simon golvboxar & väggboxar typ S500
1172436	Dubbel dataram Vit kombi för samtliga Keystone 50x50mm för Simon golvboxar & väggboxar typ S500
1172433	Dubbel dataram vinklad Vit, UTAN dataramsinsatser 50x50mm för Simon golvboxar & väggboxar typ S500
1171896	Dataramsinsats Keystone till 1172433 1st/jack tillbehör till 1172433
1174497	Enkel dataram Vit kombi 45x22,5mm för golvboxar & uttagsstavar för 45mm-uttag
1171946	Dubbel dataram Vit kombi 45x45mm för golvboxar & uttagsstavar för 45mm-uttag
1171893	Dubbel dataram vinklad Vit, UTAN dataramsinsatser 45x45mm för golvboxar & uttagsstavar för 45mm-uttag
1171895	Dataramsinsats Keystone till 1171893 1st/jack tillbehör till 1171893

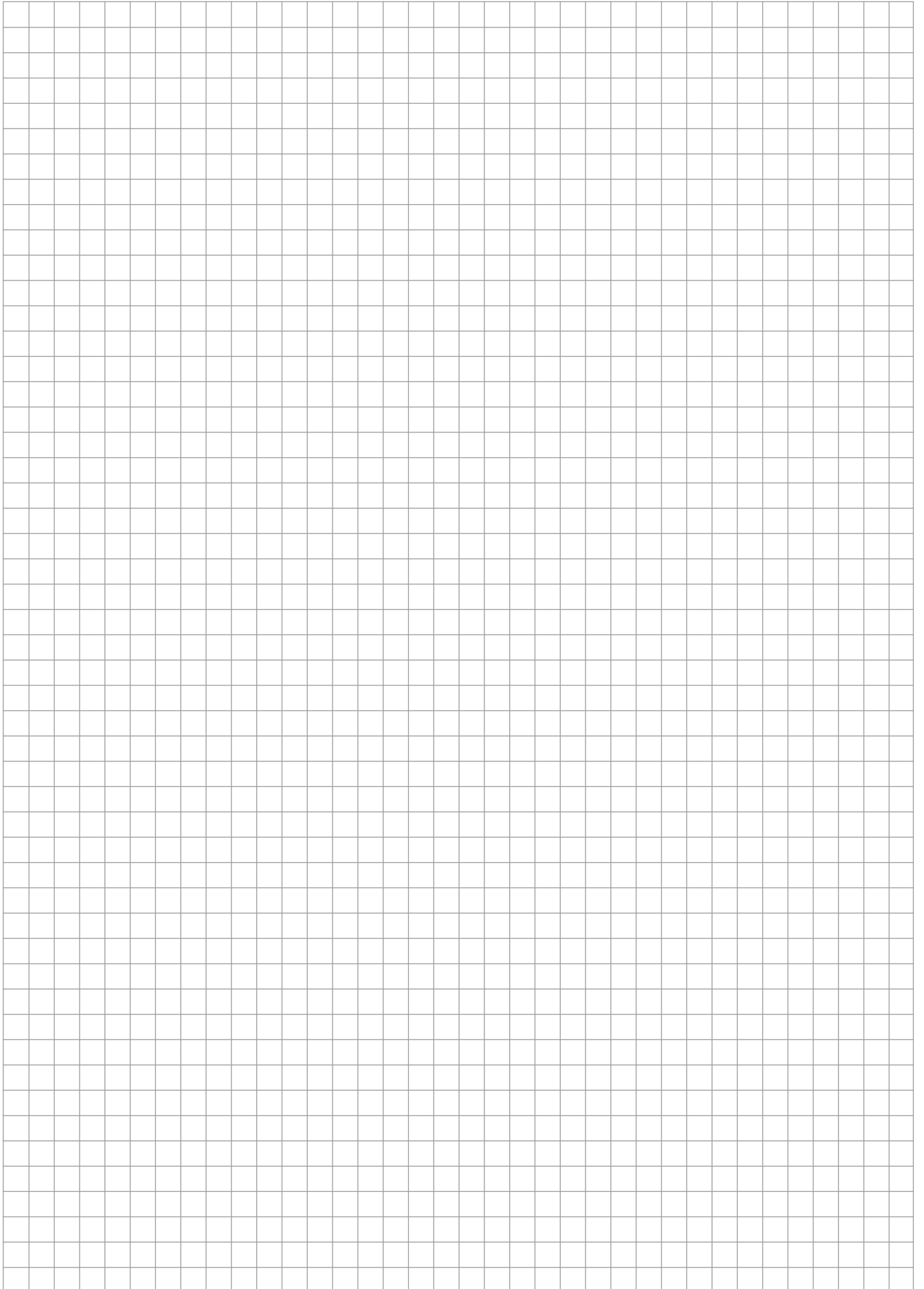
**För Norska marknaden**
**Maxeta 45x45**

1283764	Sentralplate 1 x RJ45 Flat Hvit, 45 x 45 Halogenfri
1283765	Sentralplate 2 x RJ45 Flat Hvit 45 x 45 Halogenfri
1283767	Sentralplate 1 x RJ45 Vinklet Hvit 45 x 45 Halogenfri
1283766	Sentralplate 2 x RJ45 Vinklet Hvit 45 x 45 Halogenfri

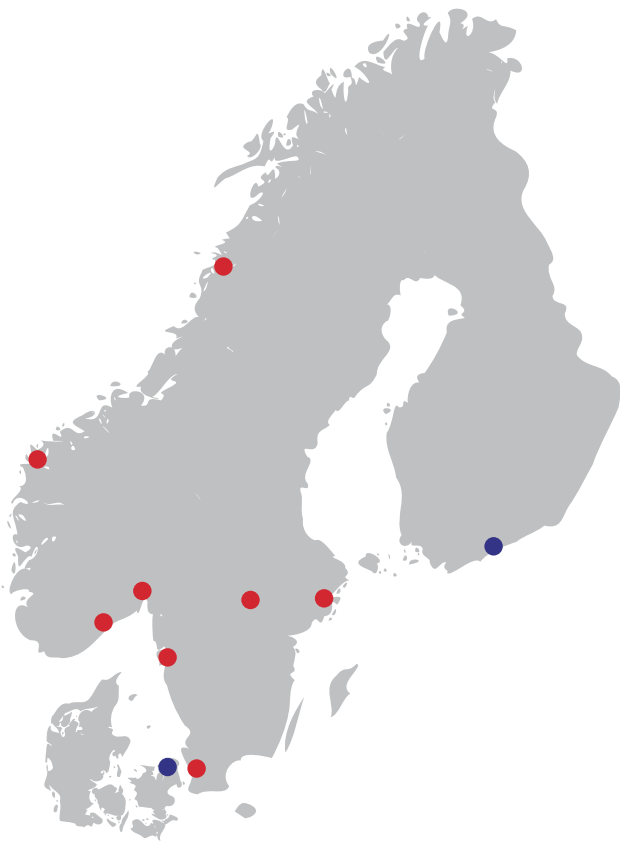
**Rehau SignaBase - Samma sentralplater som ovan med tilläggsram 701721**

701721	Signa Base Enkel ramme 1283332. Rehau-Hvit - For modul 45, stikk og data
--------	--

## Anteckningar:







För att kunna erbjuda snabba leveranser och en hög tillgänglighet finns vi representerade med kontor och dotterbolag i Stockholm, Malmö, Göteborg och Örebro samt i Oslo, Sandefjord, Bergen, Hamar och Mosjøen. Antalet anställda inom Alcadon är idag drygt 70 personer. Vi har även försäljnings-representanter i Köpenhamn och Helsingfors.

Från våra svenska och norska kontor sker bearbetning och leverans till hela Skandinavien. Samtliga kontor har egna lager som dagligen får leverans från vårt centrallager i Stockholm.

- Försäljningskontor
- Försäljningsrepresentanter



## ECS distribueras av Alcadon AB

### Alcadon AB

#### Huvudkontor

Stockholm  
Segelbåtsvägen 7  
112 64 Stockholm  
Tel: 08-657 36 00  
info@alca.se  
www.alcadon.se

#### Region Väst

Göteborg  
Flöjelbergsgatan 8B  
431 37 Mölndal  
Tel: 031-386 88 00

#### Region Syd

Malmö  
Stenyxegatan 9  
213 76 Malmö  
Tel: 040-653 35 00

#### Region Mitt

Örebro  
Adolfsbergsvägen 4  
702 27 Örebro  
Tel: 019-271 270

#### Alcadon AS

Alfaset 1, Industrivei 4  
0668 Oslo  
Tel: 23 17 78 80  
www.alcadon.no  
salg@alcadon.no

Østre Kullerød 5  
3241 Sandefjord  
Tel: 33 48 33 48



Specifikationer i denna katalog är giltiga vid produktionstillfället (med reservation för ev. tryckfel) men då Alcadon AB arbetar kontinuerligt för att förbättra sina produkter kan smärre förändringar ske utan förvarning.  
© ALCADON AB AUG. 2019